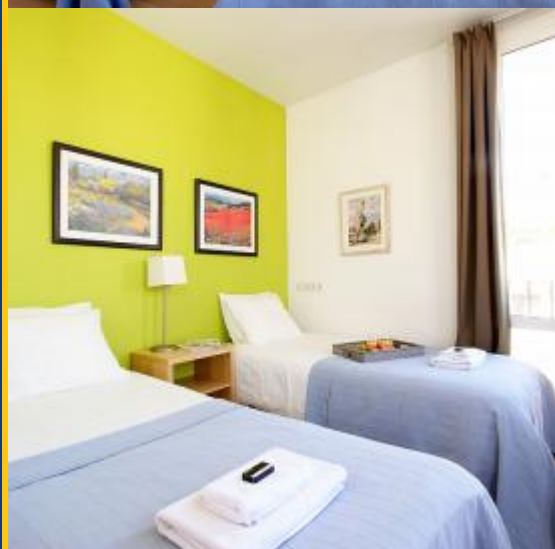
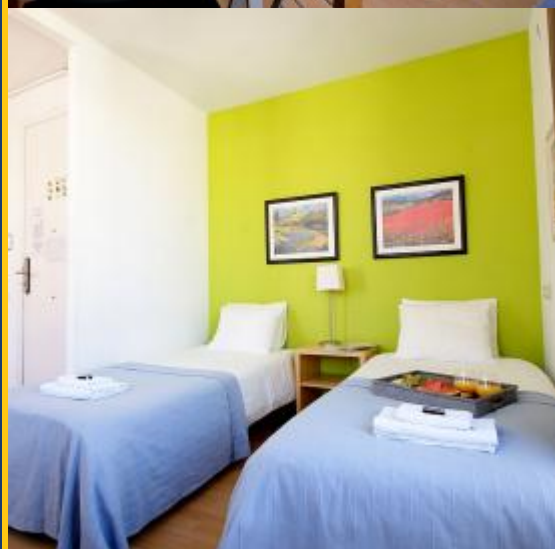


BH-2333



**BarcelonaHome**  
WISH • FIND • ENJOY

## ALUGAR APARTAMENTO PORT VELL BARCELONA



### Descrição

Preço / noite desde 81€

Preço / mês desde 1100€

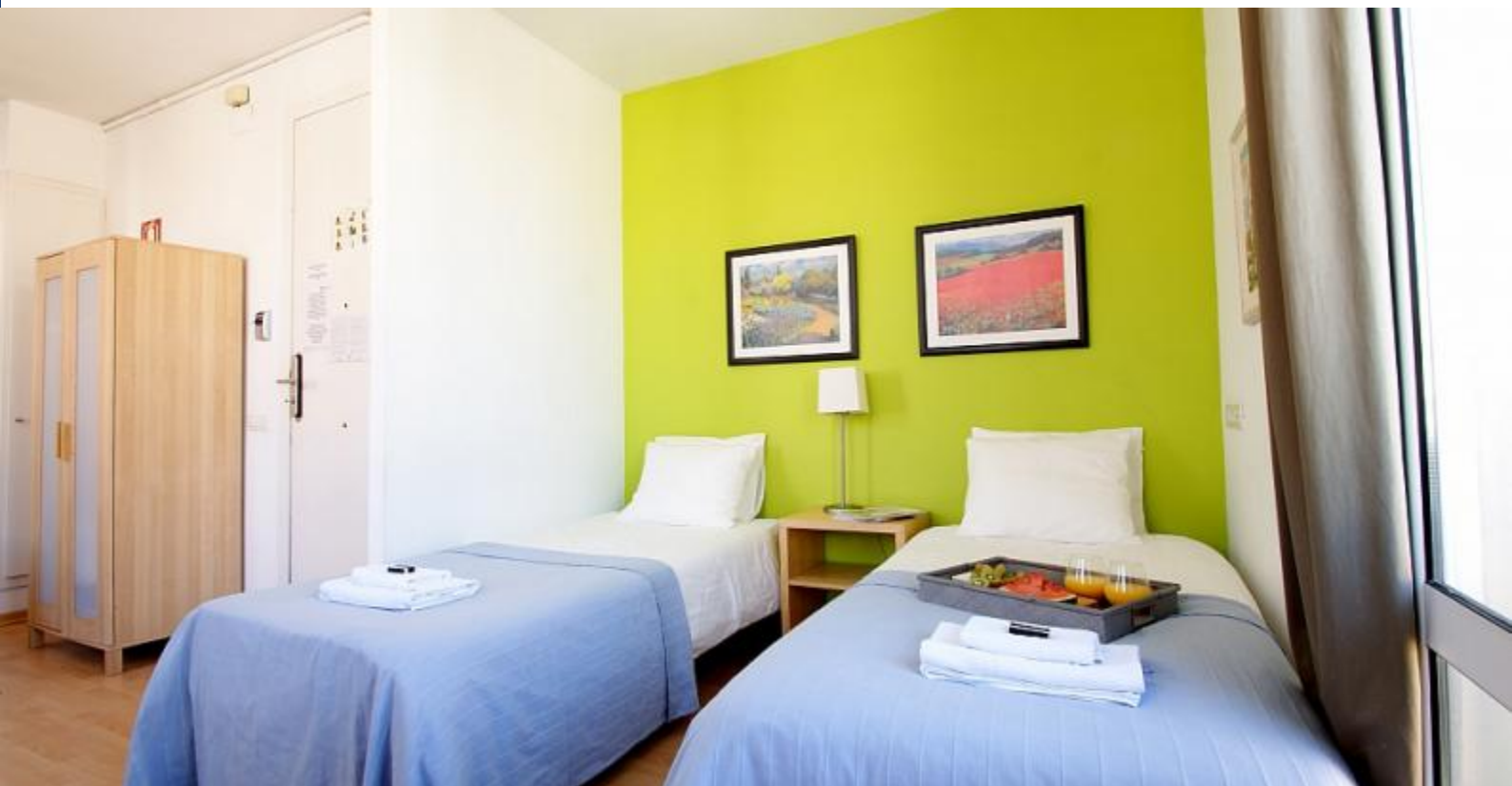
Precioso estúdio com uma decoração alegre situado a poucos metros de distância da praia mais famosa da cidade, La Barceloneta, a escolha perfeita para as férias excepcionais em um orçamento. Este pequeno apartamento dispõe de piso em parquet e mobiliário funcional, bem como a abundância de luz a partir do acesso do lado de fora. Ele exibe um layout eficiente com espaços distintos e uma casa de banho separada totalmente mobiliados para sua conveniência. Outros apartamentos com as mesmas características estão disponíveis neste edifício, ideal para grandes grupos ou famílias.

A colocação estratégica deste apartamento é perfeito para os amantes de sol e praia, como o bairro de Barceloneta oferece, para além da sua emblemática praia, muitas atividades náuticas e oportunidades de lazer para o seu prazer. Perto está o Parc de la Ciutadella, ou o Porto Olímpico, lugares em que para encontrar uma vida noturna animada e uma infinidade de restaurantes requintados.



## Detalhes

Endereço	Carrer de Paredes	Opiniões	Muito bom 8
Tamanho do apartamento	27m2	€ Preço	8
Capacidade	3	🛏 Qualidade	8
Andar	4	📍 Localização	8
Quartos	0	✓ Limpeza e desinfecção finais	8
Banheiros	1	🔑 Check-in	8
Camas	2		
Varanda	Não		
Licença	HUTB-002640		



---

## Os arredores

---







## Serviços



Geral

Cofre, Aquecimento, Ar condicionado, Cama de crianças



Edifício

Tem um grande grupo? Nós oferecemos mais acomodações neste edifício!



Cozinha

Torradeira, Forno, Microonda, Cafeteira, Chaleira, Utensílios, Geladeira, Cozinha, Freezer



Casa de banho

Secador de cabelo, Chuveiro



Lavanderia

Roupa da cama e colchões, Toalhas, Ferro



Entretenimento

TV, Wi-Fi GRÁTIS



Serviços opcionais



## Regras de acomodação

### Transfers

#### Valor remanescente

Esse valor é para o proprietário. No momento da chegada será solicitado a pagar o valor pendente da reserva.

#### Check-in e check-out:

Check-in a partir: 15:30  
Check-out até: 11:00

#### Check-in atrasado

O check-in é gratuito durante o horário: das 13:00 h às 18:30 h. Se a sua hora de chegada estiver fora deste horário, será aplicado um custo adicional.

#### Regras de alojamento

Animais não são permitidos  
Não estão permitidas festas  
Proibido fumar

#### Nota do proprietário

O proprietário exige um pagamento de 30% do montante pendente total após receber a confirmação da reserva. Os outros 70% deve ser pago um dia antes da chegada, quer através de transferência bancária ou cartão de crédito.



