



BarcelonaHome

WISH • FIND • ENJOY

MIESZKANIE W CENTRUM BARCELONY Z BALKONEM

Opis

Cena za noc od 75€

Cena za miesiąc od 700€

Ciesz się tym bardzo przytulnym studium w pobliżu Las Ramblas, składającym się z jednego pokoju i jasnego salonu z wyjściem na mały balkon. Jest ono idealne dla jednej osoby lub kilku, w sypialni znajdują się bowiem podwójne łóżko i szafa. Kuchnia została w pełni wyposażona, jest w niej też stół. W nowoczesnej łazience znajdują się prysznic i pralka. Choć małe, mieszkanie jest bardzo przytulne i przede wszystkim wygodne.

Obszar, w którym się znajduje, stał się jedną z najmodniejszych dzielnic Barcelony. W Rambla del Raval można znaleźć tarasy i restauracje wszelkiego rodzaju. Inne atrakcje w okolicy to Muzeum Sztuki Współczesnej w Barcelonie (MACBA) czy Kościół Sant Pau del Camp. Jest to również okolica bardzo dobrze połączona z kilkoma stacjami metra Liceu lub Paral-lel w historycznym centrum miasta.



Szczegóły

Adres	Rambla del Raval	Opinie	Doskonały 9
Powierzchnia apartamentu	35m2	€ Cena	8.6
Pojemność	2	🛏️ Jakość	9
Piętro	4	📍 Lokalizacja	8.4
Sypialnie	0	🧹 Końcowe czyszczenie i dezynfekcja	9.4
Łazienka/i	1	🔑 Check-in	9.4
Łóżka	1		
Balkon	Tak		
Licencja			










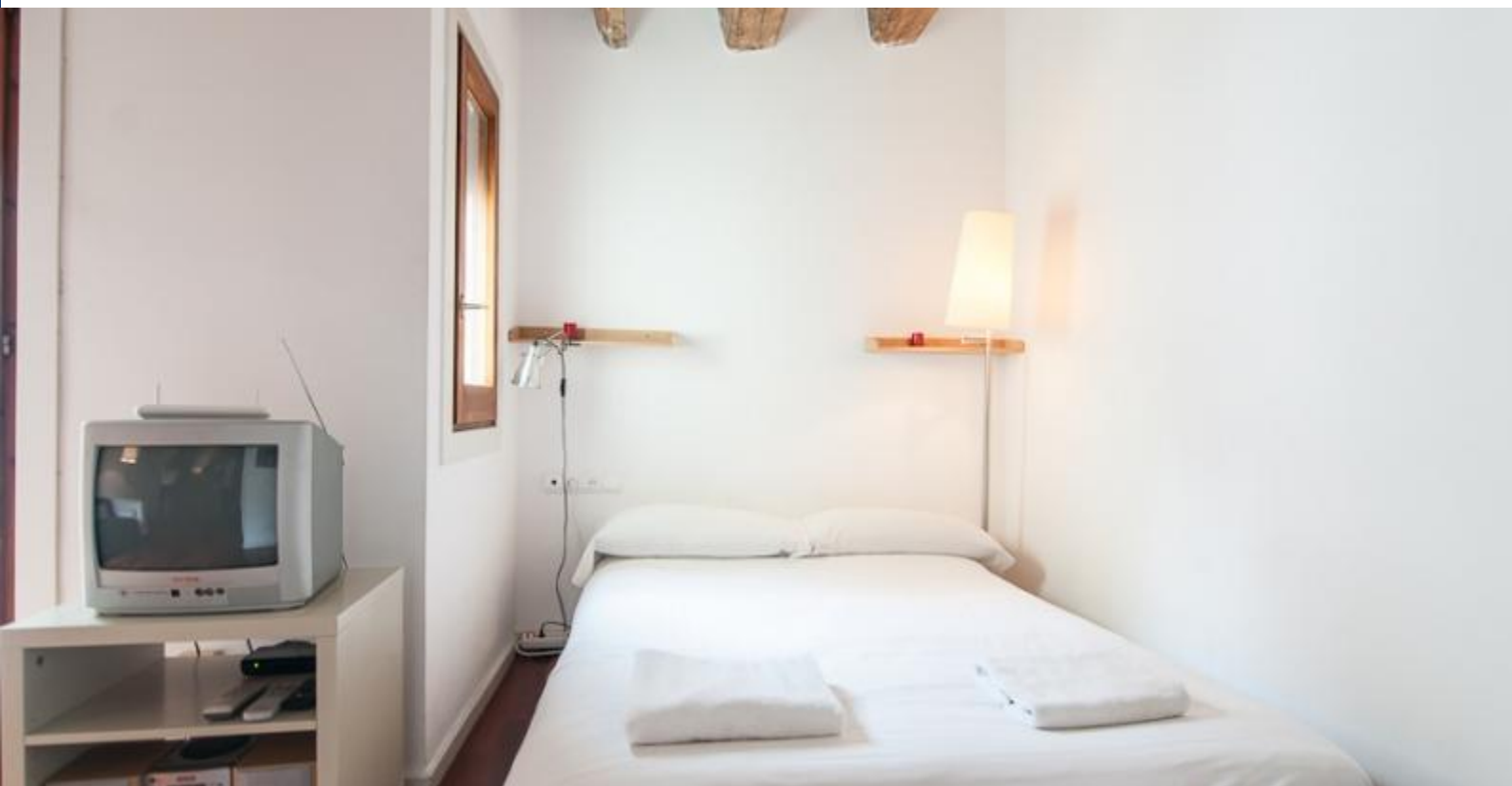
O okolicy





Usługi

	Opis ogólny	Wentylator, Ogrzewanie, Balkon, 24-godzinny telefon alarmowy, łóżeczko dla dziecka
	Budynek	Czy jesteś z dużą grupą osób? Oferujemy więcej miejsc noclegowych w tym budynku!
	Kuchnia	Toster, Sokowirówka, Kuchenka mikrofalowa, Mikser, Ekspres do kawy, Czajnik, Akcesoria kuchenne, Lodówka, Kuchenka, Zamrażarka
	Łazienka	Suszarka do włosów, Prysznic
	Pralnia	Pralka, Pościel, Ręczniki, Żelazko, Koce
	Rozrywka	Hi-Fi, TV, Wi-Fi DARMOWY
	Usługi dodatkowe	



Zasady zakwaterowania

Transfery

Kwota pozostała

Ta kwota jest dla właściciela. Po przyjeździe należy uiścić resztę należności pozostałej do zapłaty.

Zameldowanie i wymeldowanie

Zameldowanie od godz.: 13:00
Wymeldowanie do godz.: 11:00

Późniejsze zameldowanie

Zameldowanie jest bezpłatne w godzinach: od 13:00 do 18:30. Jeśli czas przyjazdu jest poza tymi godzinami, zostanie naliczona dodatkowa opłata.

W dni powszednie

21:00 - 00:00 = 30 €

00:00 dalej = 40 €

W soboty, niedziele i święta

21:00 - 00:00 = 30 €

00:00 dalej = 40 €

Zasady wynajmu

Zwierzęta nie są akceptowane
Imprezy są niedozwolone
Zakaz palenia wewnątrz

Uwagi właściciela

Właściciel wymaga 25% całkowitej ceny zakwaterowania w momencie pojawienia się tego potwierdzenie rezerwacji.



