

BarcelonaHome

WISH • FIND • ENJOY

APARTAMENT, SAGRADA FAMILIA



Opis

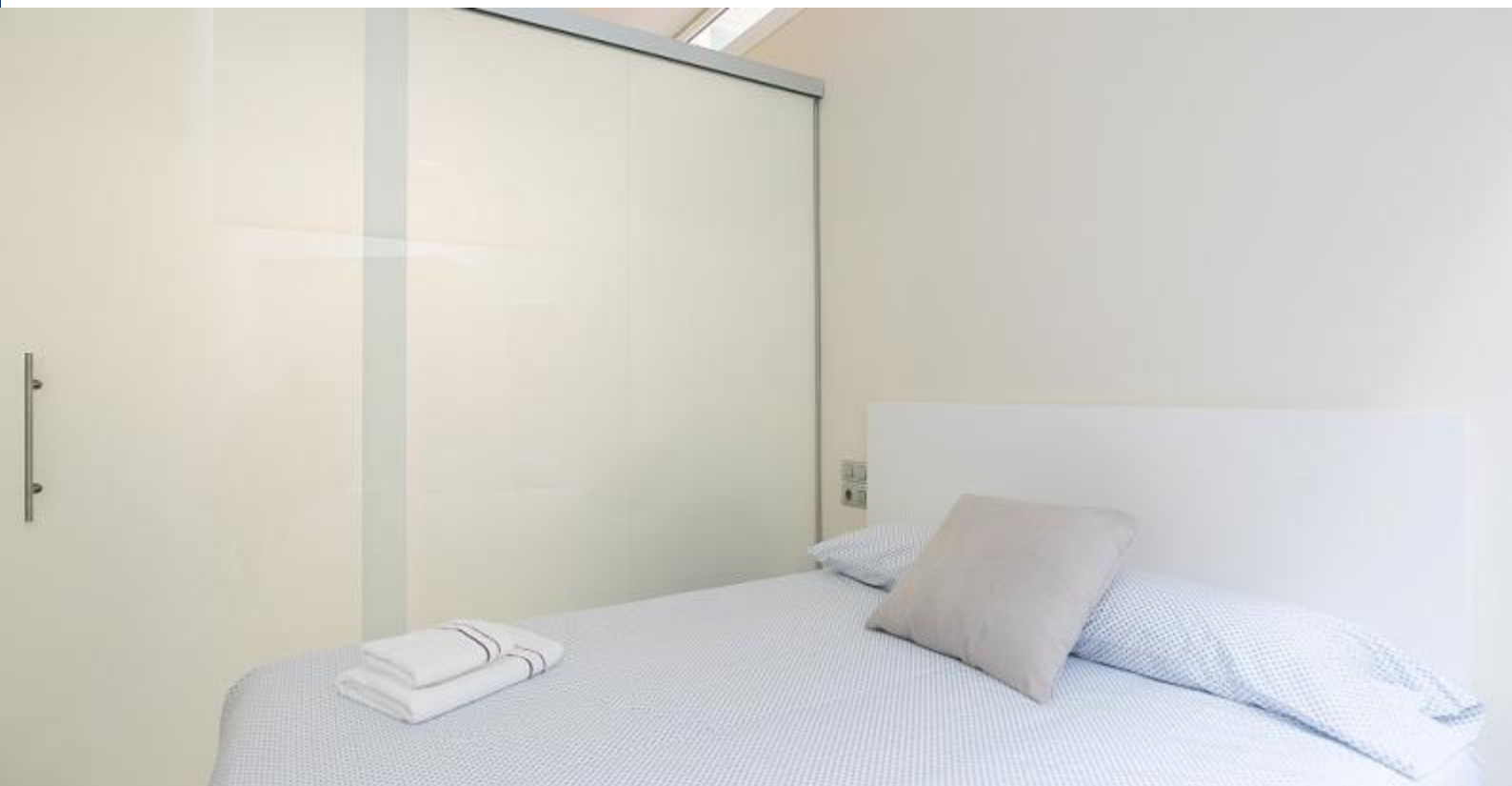
Cena za noc od 119€

Cena za miesiąc od 1500€

Ten 4-osobowy apartament znajduje się bardzo blisko największego dzieła Gaudiego. To praktyczne i funkcjonalne mieszkanie jest urządzone w nowoczesnym stylu, w duchu pracowni artystycznej. W salonie znajduje się wygodna sofa przed dużym telewizorem i duże podwójne łóżko. Na drugim piętrze jest sypialnia z łóżkiem pojedynczym. Nowoczesna kuchnia, urządzona w kolorze czerwonym, została w pełni wyposażona we wszystko, co potrzebne podczas wypoczynku, w tym pralkę, garnki, sztućce i naczynia.

Znajduje się na Avenida Gaudí, w pobliżu słynnej modernistycznej katedry Sagrada Familia i Domènech i Muntaner, tętniących popołudniu życiem w tarasach i kawiarniach.

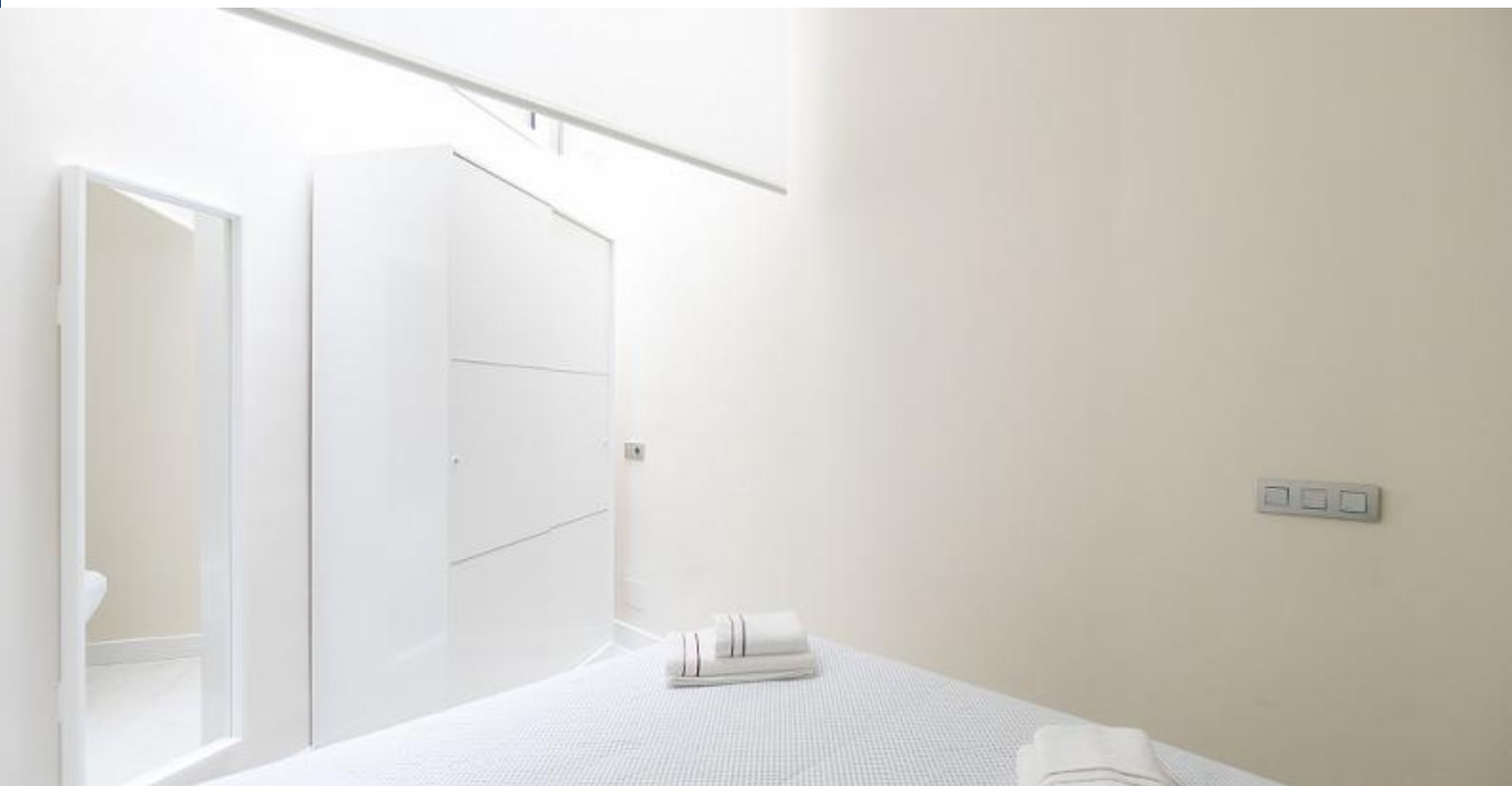
Stacja metra: Sagrada Familia (L2, L5, linia fioletowa i linia niebieska).



Szczegóły

Adres	Av. de Gaudí
Powierzchnia apartamentu	48m2
Pojemność	4
Piętro	0
Sypialnie	1
Łazienka/i	1
Łóżka	3
Balkon	Nie
Licencja	HUTB-004352

Opinie	Bardzo dobry 8.2
€ Cena	7.8
🛏️ Jakość	8.2
📍 Lokalizacja	8
🧹 Końcowe czyszczenie i dezynfekcja	8.6
🔑 Zameldowanie	8.4










O okolicy





Usługi

	Opis ogólny	Ogrzewanie, Klimatyzacja
	Budynek	Winda
	Kuchnia	Toster, Zmywarka, Sokowirówka, Piekarnik, Kuchenka mikrofalowa, Ekspres do kawy, Czajnik, Akcesoria kuchenne, Lodówka, Kuchenka, Zamrażarka
	Łazienka	Suszarka do włosów, Prysznic
	Pralnia	Pralka, Pościel, Ręczniki, Suszarka, Żelazko
	Rozrywka	TV, Wi-Fi DARMOWY
	Usługi dodatkowe	prywatny parking (Możesz zamówić te usługi po dokonaniu rezerwacji)



Dobrze wiedzieć

Transfery

Kwota pozostała

Ta kwota jest dla właściciela. Po przyjeździe należy uiścić resztę należności pozostałej do zapłaty.

Zameldowanie i wymeldowanie

Zameldowanie od godz.: 15:00
Wymeldowanie do godz.: 11:00

Późniejsze zameldowanie

Zameldowanie jest bezpłatne w godzinach: od 13:00 do 18:30. Jeśli czas przyjazdu jest poza tymi godzinami, zostanie naliczona dodatkowa opłata.

W dni powszednie

20:00 - 23:00 = 30 €

23:00 dalej = 50 €

W soboty, niedziele i święta

20:00 - 23:00 = 30 €

23:00 dalej = 50 €

Zasady wynajmu

Zwierzęta nie są akceptowane
Imprezy są niedozwolone
Zakaz palenia wewnątrz

Uwagi właściciela

Minimalny wiek: 25 lat



