

BarcelonaHome

WISH • FIND • ENJOY

WSPANIAŁY APARTAMENT TUŻ PRZY PASEO DE GRACIA



Opis

Cena za noc od 92€

Cena za miesiąc od 2300€

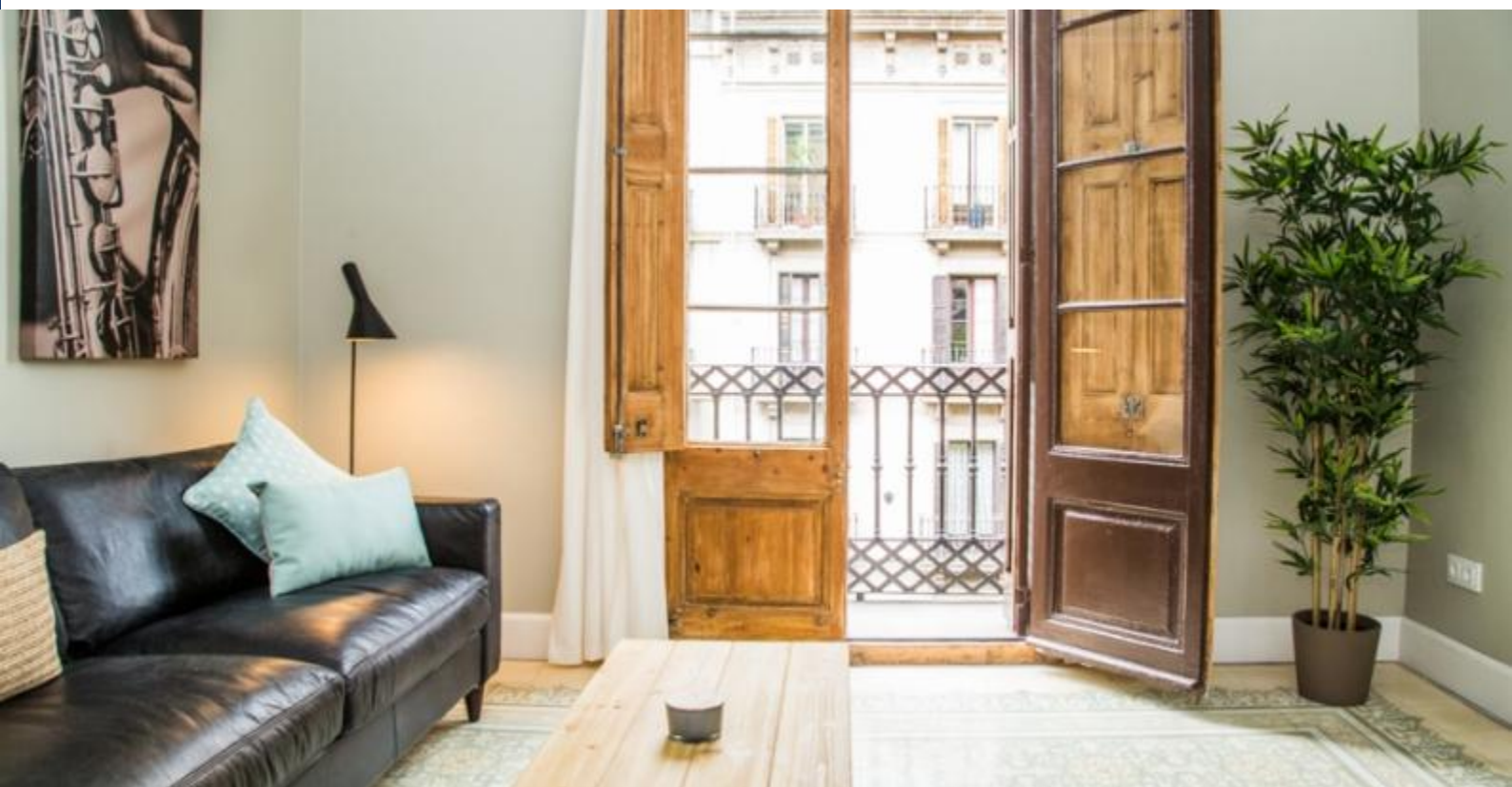
Ten wspaniały apartament w samym sercu dzielnicy Eixample jest zaprojektowany z nienaganny gust. Salon jest wyposażony w gładkie skórzane kanapy i dostępem do balkonu przez wysokie drzwi wykonane z odnowionym drewna, które pozwalają na dużą wietrze i słońcu. Pokoje są nowoczesnie rustykalny i są wyposażone w wygodne łóżka, szaf i kreatywnych oprawy oświetleniowe. Otwarta kuchnia oferuje elegancką jadalnię i stylowe turkusowe SMEG lodówka, a także wszystkiego, co trzeba będzie ugotować posiłek. Będziesz miłował oryginalne cementowe wyłożone kafelkami podłogi w całym mieszkaniu z różnych wzorów, które dodają żywy kontakt z przestrzenią.

Apartament szczydzi się fantastyczną lokalizacją, zaledwie kilka kroków od słynnej Casa Batlló i La Pedrera Gaudiego, Passeig de Gracia i stacji metra o tej samej nazwie na tej ulicy, z szybkim dostępem do el Gòtico i portu. Okolica znana jest wspaniały wybór restauracji, kawiarni, sklepów cukierniczych i barów.



Szczegóły

Adres	Carrer del Consell de Cent	Opinie	Doskonały 9.4
Powierzchnia apartamentu	65m2	€ Cena	9
Pojemność	4	🛏️ Jakość	9
Piętro	3	📍 Lokalizacja	10
Sypialnie	2	✓ Końcowe czyszczenie i dezynfekcja	10
Łazienka/i	1	🔑 Zameldowanie	9
Łóżka	3		
Balkon	Tak		
Licencja			




O okolicy





Usługi

	Opis ogólny	Ogrzewanie, Klimatyzacja, Balkon, 24-godzinny telefon alarmowy, Centralne ogrzewanie
	Budynek	Winda, Portier, Czy jesteś z dużą grupą osób? Oferujemy więcej miejsc noclegowych w tym budynku!
	Kuchnia	Toster, Zmywarka, Piekarnik, Kuchenka mikrofalowa, Ekspres do kawy, Dzbanek do herbaty, Czajnik, Akcesoria kuchenne, Lodówka, Kuchenka, Ekspres do kawy Nespresso, Zamrażarka
	Łazienka	Suszarka do włosów, Prysznic
	Pralnia	Pralka, Pościel, Ręczniki, Suszarka, Żelazko, Koce
	Rozrywka	Hi-Fi, DVD, TV, Wi-Fi DARMOWY
	Usługi dodatkowe	



Dobrze wiedzieć

Transfery

Kwota pozostała

Ta kwota jest dla właściciela. Po przyjeździe należy uiścić resztę należności pozostałej do zapłaty.

Zameldowanie i wymeldowanie

Zameldowanie od godz.: 15:00
Wymeldowanie do godz.: 11:00

Późniejsze zameldowanie

Zameldowanie jest bezpłatne w godzinach: od 13:00 do 18:30. Jeśli czas przyjazdu jest poza tymi godzinami, zostanie naliczona dodatkowa opłata.

W dni powszednie

22:00 - 01:00 = 30 €

01:00 - 02:00 = 50 €

W soboty, niedziele i święta

22:00 - 01:00 = 30 €

01:00 - 02:00 = 50 €

Zasady wynajmu

Zwierzęta nie są akceptowane
Imprezy są niedozwolone
Zakaz palenia wewnątrz



