



BarcelonaHome

WISH • FIND • ENJOY

GRACIA APPARTAMENTO DELUXE



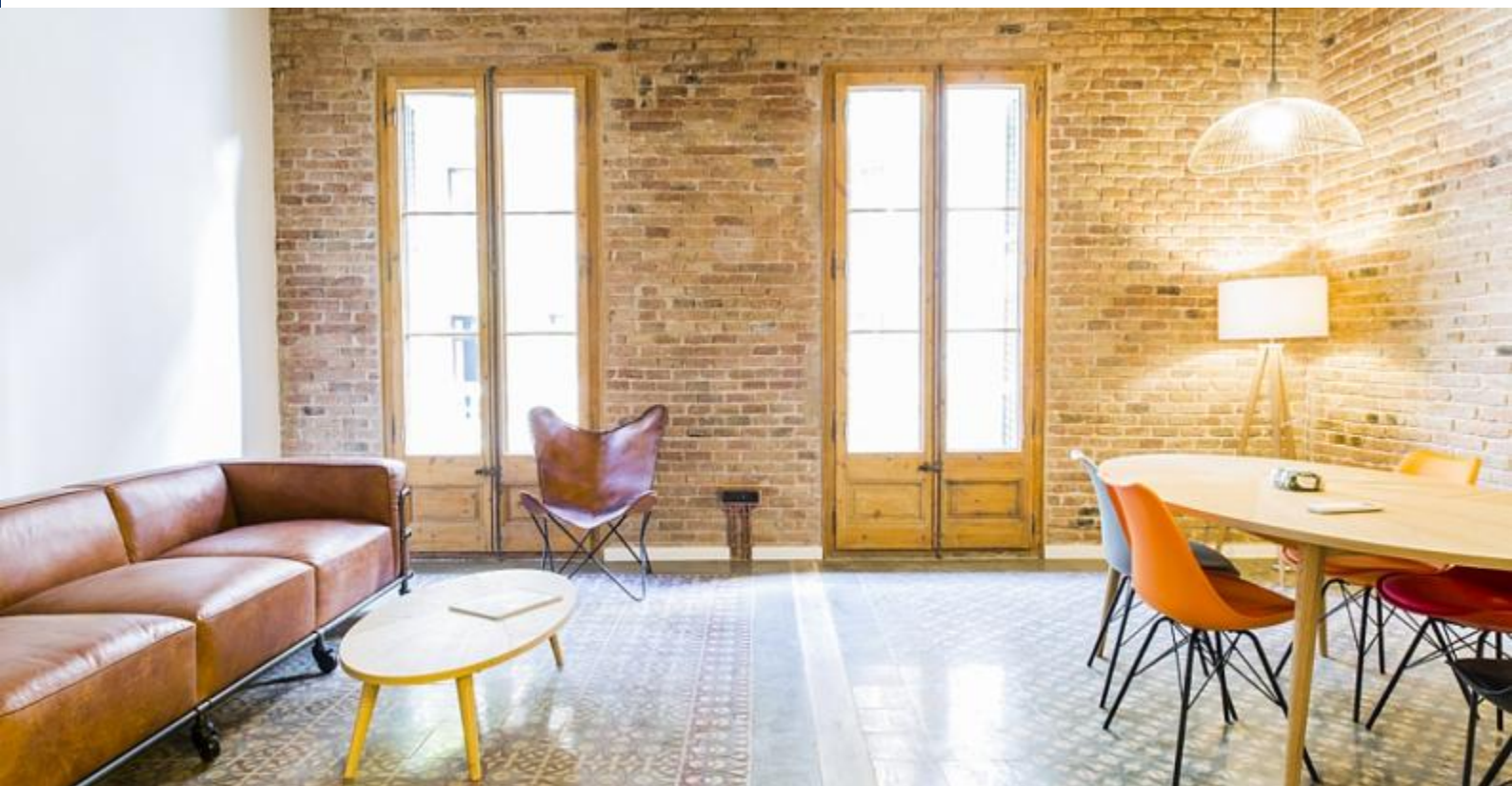
descrizione

Prezzo per notte a partire da 53€

Prezzo mensile da 1600€

Questo elegante e moderno appartamento dispone di uno stile moderno, industriale, che gli conferisce grande fascino. L'ampio e luminoso soggiorno è arredato con un comodo divano in pelle e poltrona, che sta affrontando un tavolino e un tavolo da pranzo. Il soggiorno è affascinante con il suo lato rustico riflette nei suoi muri di mattoni, soffitti a travi e preservare il suolo originale. Questo porta ad un balcone che porta la luce ad esso. Le tre camere sono spaziose e luminose, con pareti bianche. L'appartamento dispone di due camere doppie e una singola. Inoltre ha diversi bagni, che sono luminose e funzionali. Entrambi hanno un grande specchio e una doccia spaziosa.

L'appartamento è ben situato nel quartiere di Gracia, troverete un sacco di ristoranti nelle vicinanze Come; Corsica ristorante o bar come Lo Pinyol. Si trova vicino alla famosa Sagrada Familia e Parc Güell progettata da Gaudì, una delle principali attrazioni di Barcellona che non si può perdere. E 'a soli pochi minuti dalla stazione Diagonal (L3, L5) della metropolitana, rendendo più semplice per muoversi intorno al resto della città.



Dettagli

Indirizzo	Carrer del Torrent de l'Olla
Spazio abitabile	90m2
Capacità	5
Piano	2
Camere da letto	3
Bagni	3
Letti	4
Balcone	Si
Licenza	

Opinioni	Molto bene 8.8
€ Prezzo	10
🛏 Qualità	8
📍 Ubicazione	10
✓ Pulizia e disinfezione finali	8
🔑 Check- in	8



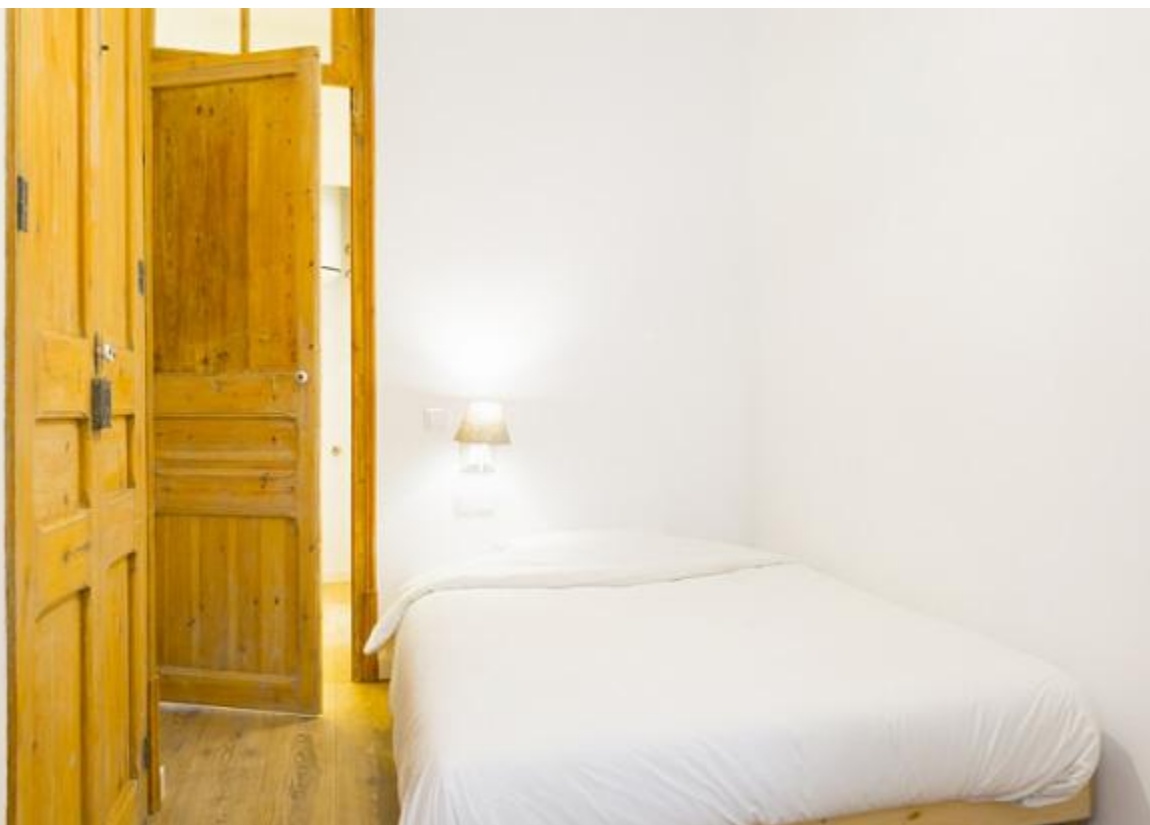
Nei dintorni





Servizi

	Generale	Caldaia, Aria condizionata, Balcone
	Costruzione	
	Cucina	Lavastoviglie, Forno, Microonde, Utensili da cucina, Frigorifero, Fornelli, Macchina Nespresso
	Stanza da bagno	Asciugacapelli, Doccia
	Lavanderia	Lavatrice, Biancheria da letto, Asciugamani
	Divertimento	TV, Wi-Fi GRATUITO
	Servizi opzionali	



Regolamento alloggi

Trasferimenti

Importo residuo

Questo importo è per il proprietario. Al vostro arrivo vi sarà chiesto di pagare l'importo mancante.

check-in e check-out

Check-in a partire da: 12:00
Check-out al: 11:00

Check-in tardivo

Il check-in è gratuito durante l'orario: dalle 13:00 alle 18:30. Se l'orario di arrivo è al di fuori di questi orari, verrà applicato un costo aggiuntivo.

Regole di alloggio

Animali non ammessi
Feste non consentite
Non fumatori all'interno

Nota del proprietario

Le forniture sono inclusi nel prezzo mensile e due ore di pulizia settimanale.

