



BarcelonaHome  
WISH • FIND • ENJOY

## APPARTAMENTO DI LUSO EIXAMPLE



### descrizione

Prezzo per notte a partire da 314€

Prezzo mensile da - €

Appartamento di lusso Eixample con un arredamento raffinato caratterizzato da minuziose finiture e l'illuminazione di alta qualità. Il salone con comodi divani e l'arte astratta, ha l'accesso ad un balcone privato con una splendida palma di fronte. Si ha accesso a una cucina e a una spaziosa sala da pranzo che fornisce un grande tavolo di legno. Un lungo corridoio con pavimenti in legno lisci si estende alle camere eleganti, decorate con un gusto impeccabile. L'edificio vanta anche una spettacolare terrazza comune con lettini, tavoli e cabine in cui rilassarsi.

L'edificio vanta una posizione invidiabile, a pochi passi dal centro commerciale Passeig de Gracia, la Casa Batlló e Plaza Catalunya, vicino alle Ramblas e il Quartiere Gotico. La zona è conosciuta per la sua atmosfera elegante e architettura molto particolare. Per un'eccezionale esperienza culinaria è consigliato il The National.





## Dettagli

Indirizzo	Carrer del Consell de Cent	Opinioni	Eccellente 10
Spazio abitabile	150m2	€ Prezzo	10
Capacità	8	🛏 Qualità	10
Piano	0	📍 Ubicazione	10
Camere da letto	4	✓ Pulizia e disinfezione finali	10
Bagni	2	🔑 Check- in	10
Letti	7		
Balcone	No		
Licenza	HUTB-003416		



---

## Nei dintorni

---





## Servizi



Generale

Ventilatore, Giardino, Aria condizionata, Culla, Riscaldamento centrale



Costruzione

Terrazza condivisa



Cucina

Tosta pane, Lavastoviglie, Forno, Microonde, Macchina per il caffè, Bollitore, Utensili da cucina, Frigorifero, Fornelli, Macchina Nespresso, Congelatore



Stanza da bagno

Asciugacapelli, Doccia



Lavanderia

Lavatrice, Biancheria da letto, Asciugamani, Ferro da stiro

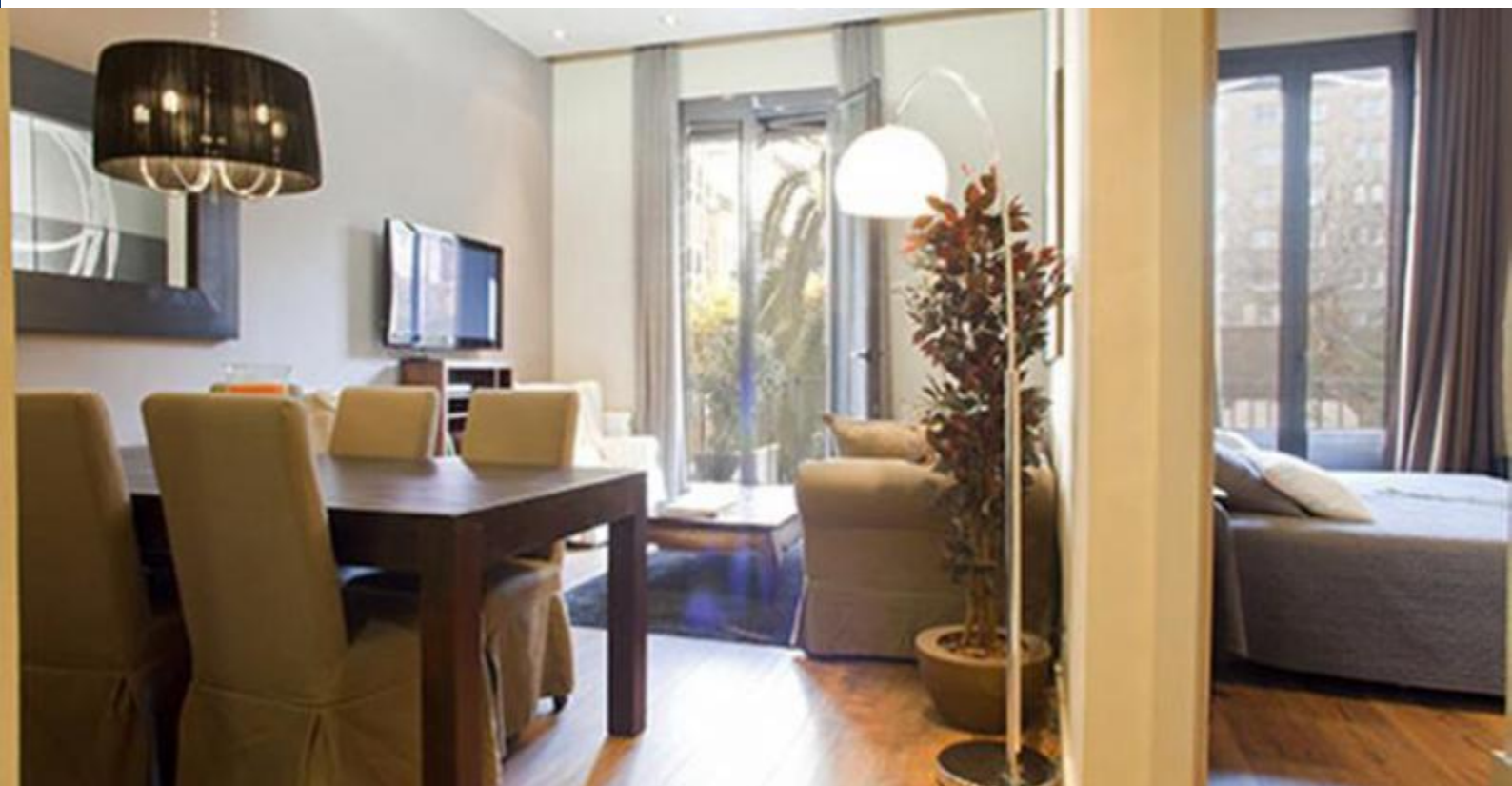


Divertimento

DVD, TV, Wi-Fi GRATUITO



Servizi opzionali



## Regolamento alloggi

### Trasferimenti

#### Importo residuo

Questo importo è per il proprietario. Al vostro arrivo vi sarà chiesto di pagare l'importo mancante.

#### check-in e check-out

Check-in a partire da: 15:00  
Check-out al: 11:00

#### Check-in tardivo

Il check-in è gratuito durante l'orario: dalle 13:00 alle 18:30. Se l'orario di arrivo è al di fuori di questi orari, verrà applicato un costo aggiuntivo.

#### Regole di alloggio

Animali non ammessi  
Feste non consentite  
Non fumatori all'interno





