



BarcelonaHome

WISH • FIND • ENJOY

APPARTAMENTO AZIENDALE EIXAMPLE



descrizione

Prezzo per notte a partire da 110€

Prezzo mensile da - €

Appartamento in Eixample con fantastici pavimenti in legno e una grande disposizione adatta ad ottimizzare lo spazio. dall'ingresso si arriva ad una bella cucina progettata con colori caldi, adiacente alla sala da pranzo illuminato con una luce fioca. Ci aspetta una sala relax con un ampio spazio e un grande divano nero dove ci si può rilassare guardando un film dopo una lunga giornata. Sia il soggiorno che la camera da letto hanno accesso ad un balcone privato. È possibile accedere alla stanza attraverso porte scorrevoli in legno scuro morbido ed elegante, dotata di un comodo letto matrimoniale e una lampada moderna.

L'appartamento si trova nell'elegante zona di Eixample, vicino al Teatro Colosseo e Plaza Catalunya. Questa zona è conosciuta per i numerosi ristoranti e bar, soprattutto quelli nella pittoresca via Enric Granados. Ci sono anche diverse attrazioni raggiungibili a piedi, tra cui il Museo MACBA e Las Ramblas.



Dettagli

Indirizzo	Carrer de la Diputació
Spazio abitabile	45m2
Capacità	4
Piano	1
Camere da letto	1
Bagni	1
Letti	1
Balcone	Si
Licenza	HUTB-003210

Opinioni	Molto bene 8
€ Prezzo	6
🛋 Qualità	10
📍 Ubicazione	8
🧹 Pulizia finale	8
🔑 Check- in	8










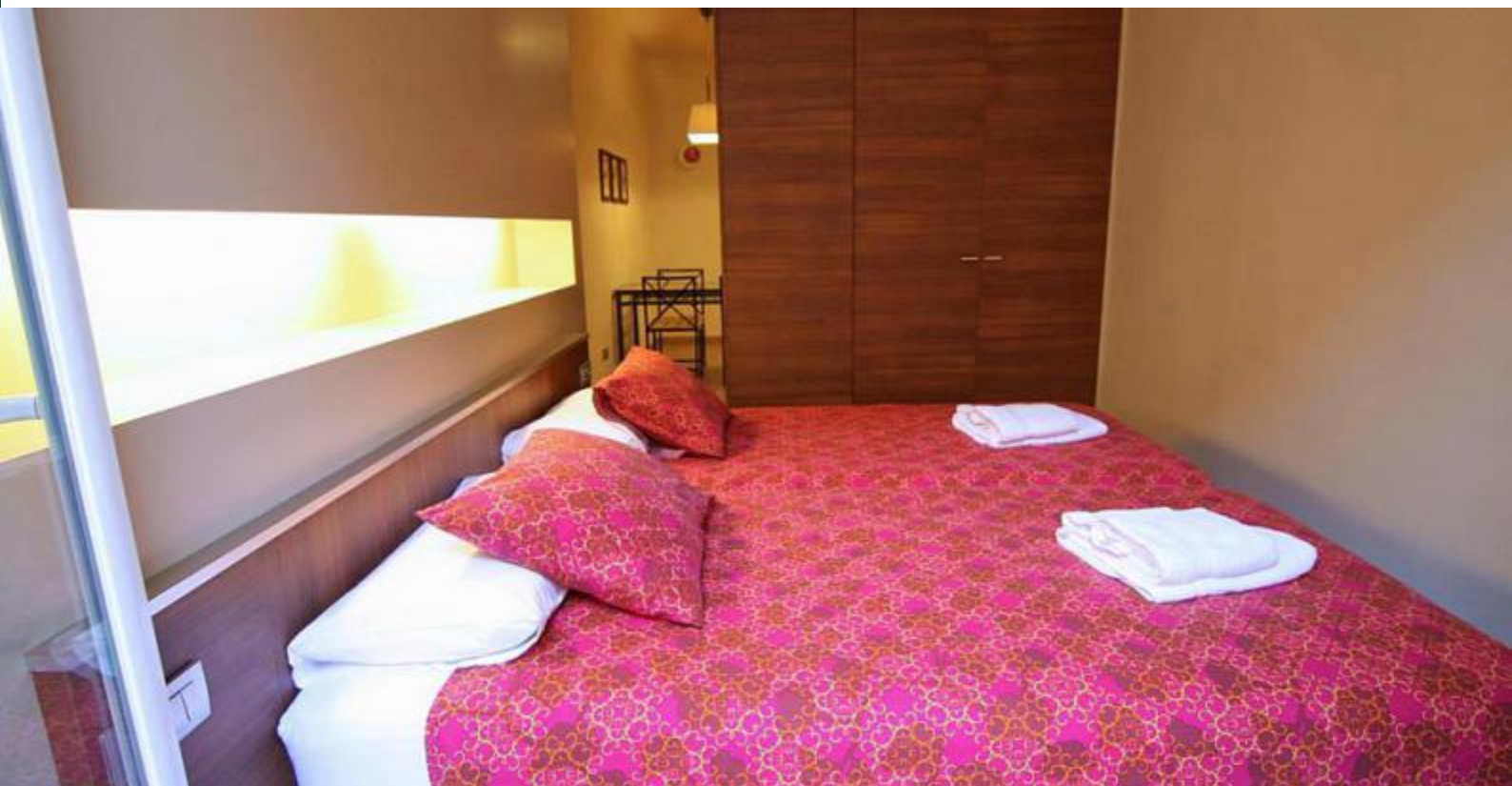
Nei dintorni





Servizi

	Generale	Ventilatore, Aria condizionata, Balcone, Culla, Riscaldamento centrale
	Costruzione	Ascensore, Siete un grande gruppo? Offriamo altri alloggi in questo edificio!
	Cucina	Tosta pane, Lavastoviglie, Forno, Microonde, Macchina per il caffè, Bollitore, Utensili da cucina, Frigorifero, Fornelli, Macchina Nespresso, Congelatore
	Stanza da bagno	Asciugacapelli, Bidè, Doccia
	Lavanderia	Lavatrice, Biancheria da letto, Asciugamani, Ferro da stiro
	Divertimento	DVD, TV, Wi-Fi GRATUITO
	Servizi opzionali	



Regolamento alloggi

Trasferimenti

Importo residuo

Questo importo è per il proprietario. Al vostro arrivo vi sarà chiesto di pagare l'importo mancante.

check-in e check-out

Check-in a partire da: 15:00
Check-out al: 11:00

Check-in tardivo

Il check-in è gratuito durante l'orario: dalle 13:00 alle 18:30. Se l'orario di arrivo è al di fuori di questi orari, verrà applicato un costo aggiuntivo.

Regole di alloggio

Animali non ammessi
Feste non consentite
Non fumatori all'interno



