

BarcelonaHome
WISH • FIND • ENJOY

HÉBERGEMENT À PROXIMITÉ DE LA SAGRADA FAMILIA



Description

Prix / Nuit à partir de 187€

Prix / Mois à partir de 2100€

Appartement moderne près de la Sagrada Familia et l'hôpital Sant Pau, joyaux architectural de la culture catalane connu dans le monde entier qui vous permettra de passer des vacances dans une atmosphère de confort et de détente. Cuisine équipée, des chambres fonctionnelles et un salon avec une superbe vue sur la ville .

Idéalement situé dans un quartier qui a aussi des bars et restaurants typiques de la ville et des commerces et galeries d'art. Situé à proximité de deux lignes de métro qui permettront l'accès au centre rapidement. Aussi à partir d'ici vous pouvez accéder au quartier de Gracia, célèbre pour son caractère unique et authentique où vous pourrez trouver une variété de lieux avec des terrasses où bien des loisirs en plein air.



Détails

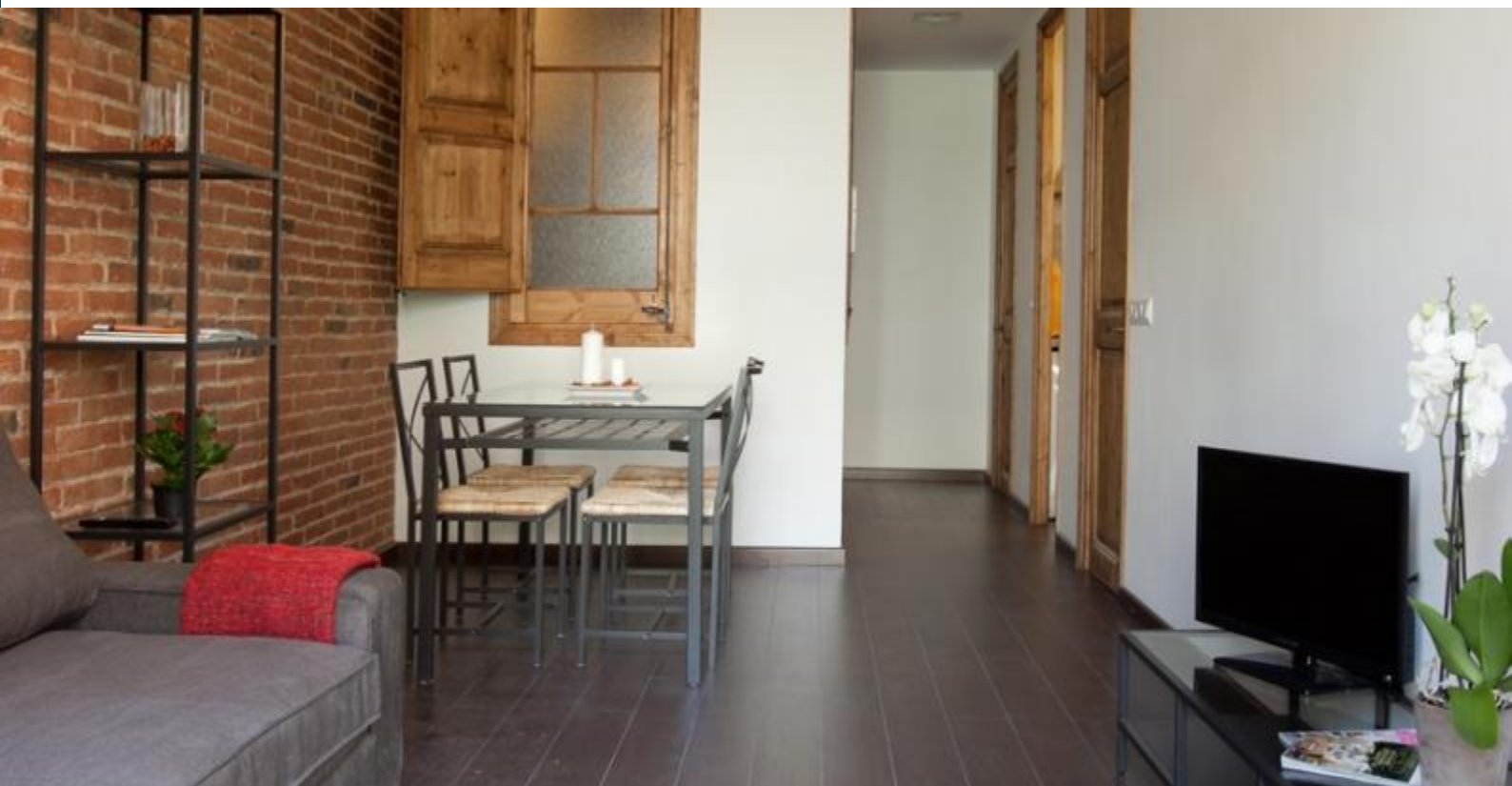
Adresse	Carrer de Sicília
Taille de l'appartement	45m2
Capacité	6
Étage	4
Chambres	2
Salles de bain	1
Lits	4
Balcon	Oui
License	HUTB-001919

Commentaires	Excellent 9
€ Prix	7.6
🛏 Qualité	10
📍 Emplacement	8.6
🧼 Nettoyage final et désinfection	9.4
🔑 Check-in	9.4



Les alentours





Services



Général

Chauffage, Air conditionné, Balcon, Lit de bébé



Bâtiment

Ascenseur, Etes vous nombreux? Nous offrons plus de logements dans cet immeuble!



Cuisine

Grille-pain, Four, Micro-ondes, Cafetière, Bouilloire, Ustensiles, Réfrigérateur, Cuisinière



Salle de bain

Douche



Linge

Machine à laver, Literie, Serviettes, Planche à repasser, Couvertures



Divertissement

TV, Wi-Fi GRATUIT



Services optionnels



Bon à savoir

Transferts

Montant Restant

Le montant sera pour le propriétaire. Dès votre arrivée il vous sera demandé de verser le montant restant de la réservation.

Enregistrement et départ

Arrivées à partir de : 14:00
Heure de départ avant : 11:00

Enregistrement tardif

L'enregistrement est gratuit pendant les heures suivantes: de 13h00 à 18h30. Si votre heure d'arrivée est en dehors de ces heures, des frais supplémentaires seront appliqués.

En semaine

20:00 - 00:00 = 30 €

00:00 ou plus tard = 50 €

Week-ends et jours fériés

14:00 - 00:00 = 30 €

00:00 ou plus tard = 50 €

Règlement du logement

Animaux non admis
Interdit de faire la fête
Interdit de fumer à l'intérieur

Note au propriétaire

L'âge minimum de 25 ans.

