

BarcelonaHome

WISH • FIND • ENJOY

APPARTEMENT À LOUER PRÈS DE LA SAGRADA FAMILIA



Description

Prix / Nuit à partir de 273€

Prix / Mois à partir de 3500€

Ce confortable appartement est situé à côté de la Sagrada Familia. L'appartement a été récemment rénové avec une belle décoration. Les murs de briques, combinés avec les meubles actuels et modernes créent une atmosphère confortable. La cuisine et la salle de bain sont entièrement équipées avec tout ce dont vous avez besoin pour rendre votre séjour aussi agréable que possible.

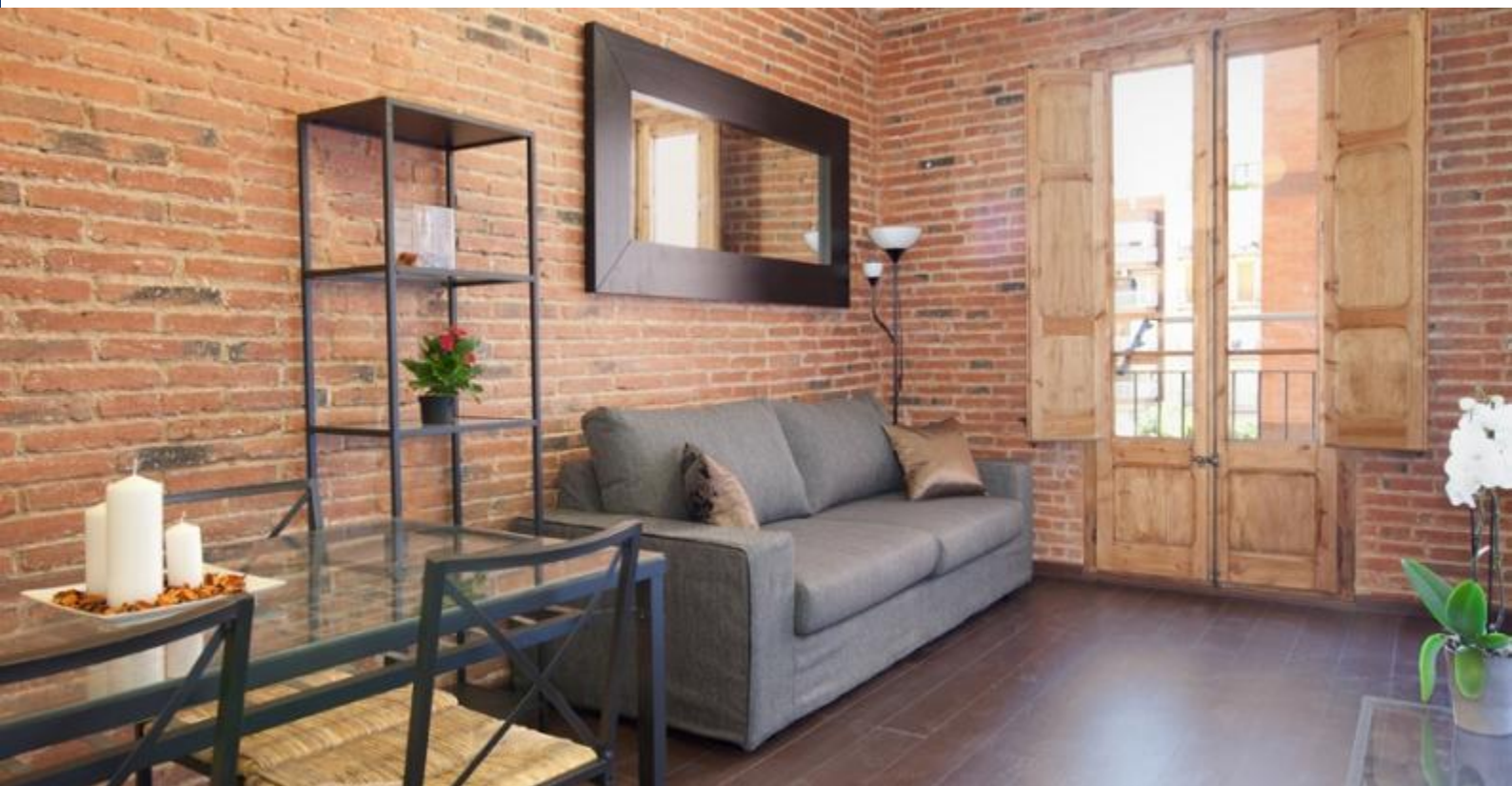
L'emplacement est parfait pour les visiteurs de la ville, car il est dans un quartier très calme, Eixample, tout près de la célèbre Sagrada Familia. Se déplacer en ville est facile grâce à la bonne communication que vous avez avec le métro et les lignes de bus, de sorte que vous pouvez visiter le Paseo de Gracia de Barcelone, les Ramblas, le quartier gothique, El Born.. Dans le même bâtiment il y a plusieurs maisons disponibles si vous voulez accueillir un grand groupe, c'est une très bonne option.



Détails

Adresse	Carrer de Sicília
Taille de l'appartement	45m2
Capacité	6
Étage	6
Chambres	2
Salles de bain	1
Lits	4
Balcon	Non
License	HUTB-001916

Commentaires	Très bon 8.6
€ Prix	8
🛏 Qualité	8.6
📍 Emplacement	8.8
✓ Nettoyage final et désinfection	8.6
🔑 Check-in	9.4










Les alentours





Services

	Général	Chauffage, Air conditionné, Lit de bébé
	Bâtiment	Ascenseur, Etes vous nombreux? Nous offrons plus de logements dans cet immeuble!
	Cuisine	Grille-pain, Four, Micro-ondes, Cafetière, Bouilloire, Ustensiles, Réfrigérateur, Cuisinière
	Salle de bain	Douche
	Linge	Machine à laver, Literie, Serviettes, Planche à repasser, Couvertures
	Divertissement	TV, Wi-Fi GRATUIT
	Services optionnels	



Bon à savoir

Transferts

Montant Restant

Le montant sera pour le propriétaire. Dès votre arrivée il vous sera demandé de verser le montant restant de la réservation.

Enregistrement et départ

Arrivées à partir de : 14:00
Heure de départ avant : 11:00

Enregistrement tardif

L'enregistrement est gratuit pendant les heures suivantes: de 13h00 à 18h30. Si votre heure d'arrivée est en dehors de ces heures, des frais supplémentaires seront appliqués.

En semaine

20:00 - 00:00 = 30 €

00:00 ou plus tard = 40 €

Week-ends et jours fériés

14:00 - 00:00 = 30 €

00:00 ou plus tard = 40 €

Règlement du logement

Animaux non admis
Interdit de faire la fête
Interdit de fumer à l'intérieur

Note au propriétaire

L'âge minimum de 25 ans.



