



BarcelonaHome

WISH • FIND • ENJOY

CHAMBRE INDIVIDUELLE PRÈS DU PARC DE MONTJUIC



Description

Prix / Nuit à partir de 13€

Prix / Mois à partir de 400€

Ce confortable appartement est situé dans le **quartier résidentiel tranquille de Sants-Montjuïc**, près du Parc de Montjuïc et Gran Via 2 (centre commercial). L'appartement a une superficie d'environ 80 m². Il dispose d'une **salle de bain complète et d'une salle de douche**, avec un salon spacieux composé d'un canapé, de fauteuils et d'une table avec des chaises et d'une cuisine équipée de tout le nécessaire pour cuisiner. Le salon mène à une petite terrasse où vous trouverez une table et des chaises, idéal pour déjeuner ou dîner en plein air.

Chambre : Cette chambre de 6,5 m², conçu pour une personne, se compose d'un lit simple. Elle est très **lumineuse** et contient une armoire où vous pourrez ranger vos affaires.



Détails

Adresse	Carrer l'Aprestadora	Commentaires	Excellent 9
Taille de l'appartement	100m2	€ Prix	9.2
Capacité	1	🏠 Qualité	9
Étage	12	📍 Emplacement	9
Chambres	1	🧹 Nettoyage final et désinfection	8.8
Salles de bain	2	🔑 Check-in	9
Lits	1		
Balcon	Non		
License			



Les alentours








Cet appartement est situé dans un **quartier résidentiel tranquille de Santa Eulalia** non loin du quartier "Nueva Ciudad de Barcelona", à Barcelone que vous pourrez rejoindre à pieds. Ce quartier est composé de nombreux commerces tels que des magasins, des centres commerciaux, des cinémas, et est très bien desservi grâce aux transports en commun. En quelques minutes à pieds, vous pouvez rejoindre le **Parc olympique Monjuïc et le magnifique centre commercial Gran Via II**, le plus grand de la ville et parmi l'un des plus grands d'Europe.

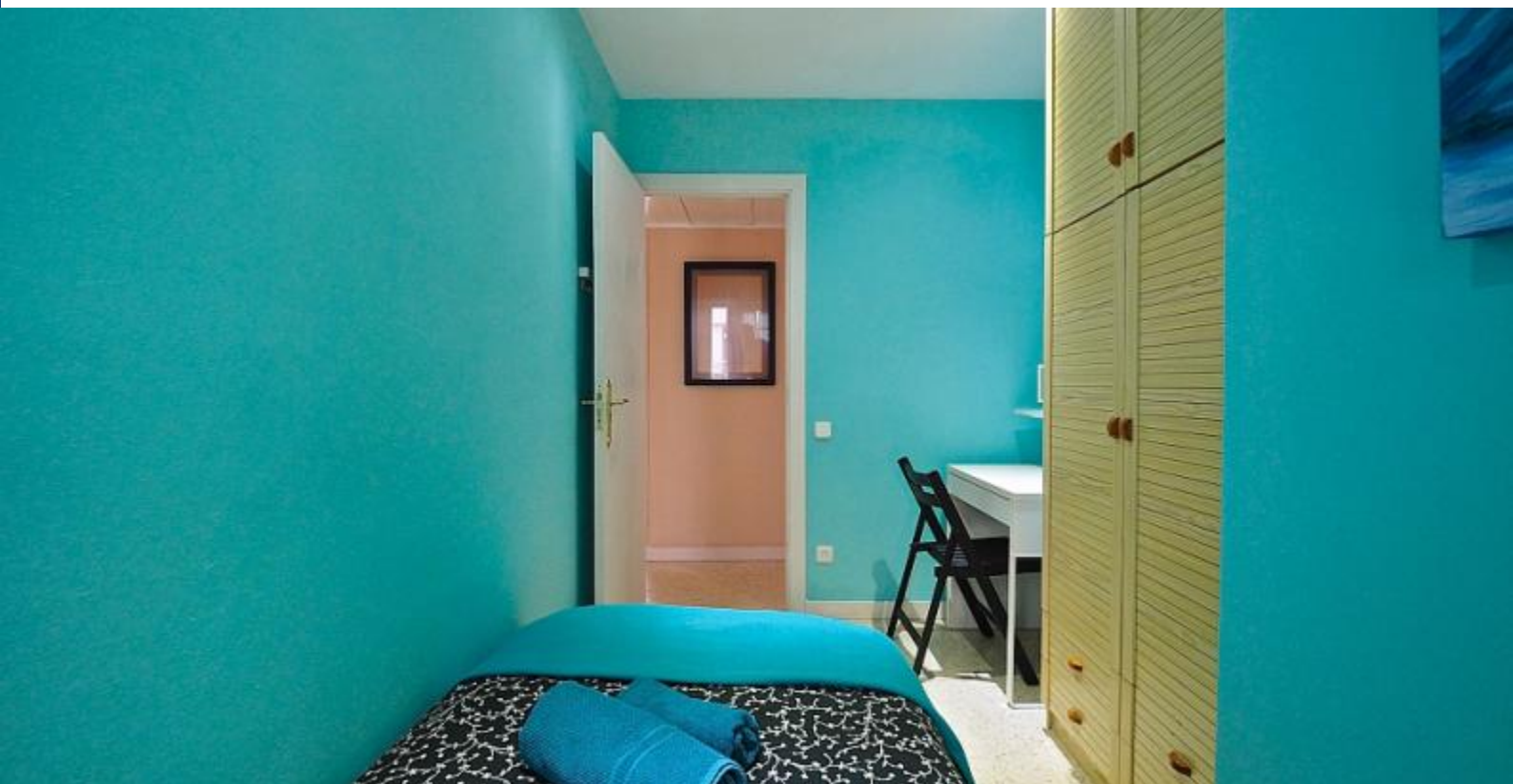
Metro: (L1) Santa Eulàlia

Bus: 109 - 165 - 46 - 65 - 79 - 9 - L80 - L81 - L - L86 - L87 - L94 - L95 - N1 - N15 - N16 - N17



Services

	Général	Ventilateur, Air conditionné, Téléphone d'urgence non stop, Parking optionnel, Chambre avec serrure
	Bâtiment	Ascenseur, Terrasse commune
	Cuisine	Grille-pain, Micro-ondes, Cafetière, Bouilloire, Ustensiles, Réfrigérateur, Cuisinière, Congélateur
	Salle de bain	Baignoire, Douche
	Linge	Machine à laver, Literie, Serviettes, Planche à repasser, Couvertures
	Divertissement	TV, Wi-Fi GRATUIT
	Services optionnels	Lit pour bébé , Double des clefs, Offre d'anniversaire, Offre de bienvenue, Service de nettoyage par heure, Chaise bébé, Animaux de compagnie acceptés (Vous pouvez commander ces services après votre réservation)



Bon à savoir

Transferts

Montant Restant

Le montant sera pour le propriétaire. Dès votre arrivée il vous sera demandé de verser le montant restant de la réservation.

Enregistrement et départ

Arrivées à partir de : 13:00
Heure de départ avant : 10:00

Enregistrement tardif

L'enregistrement est gratuit pendant les heures suivantes: de 13h00 à 18h30. Si votre heure d'arrivée est en dehors de ces heures, des frais supplémentaires seront appliqués.

En semaine

18:30 - 22:00 = 30 €
22:00 - 01:00 = 50 €
01:00 - 07:00 = 90 €
07:00 - 10:00 = 50 €

Week-ends et jours fériés

13:00 - 22:00 = 30 €
22:00 - 01:00 = 50 €
01:00 - 07:00 = 90 €
07:00 - 10:00 = 50 €

Règlement du logement

Animaux non admis
Interdit de faire la fête
Interdit de fumer à l'intérieur

Note au propriétaire

Cet appartement partagé dispose de 4 chambres à louer, la plupart louées par des jeunes et adultes responsables.



