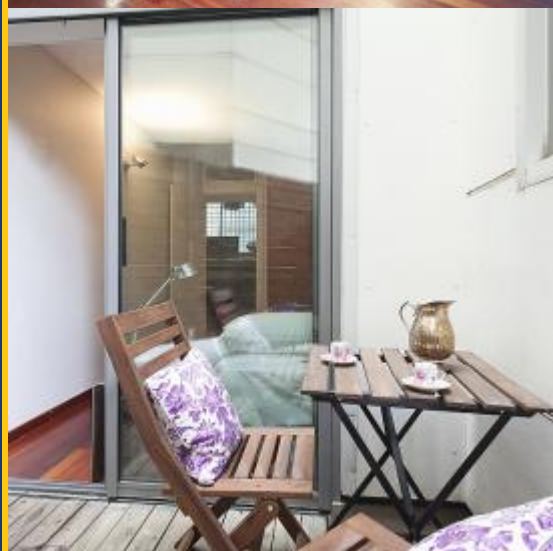
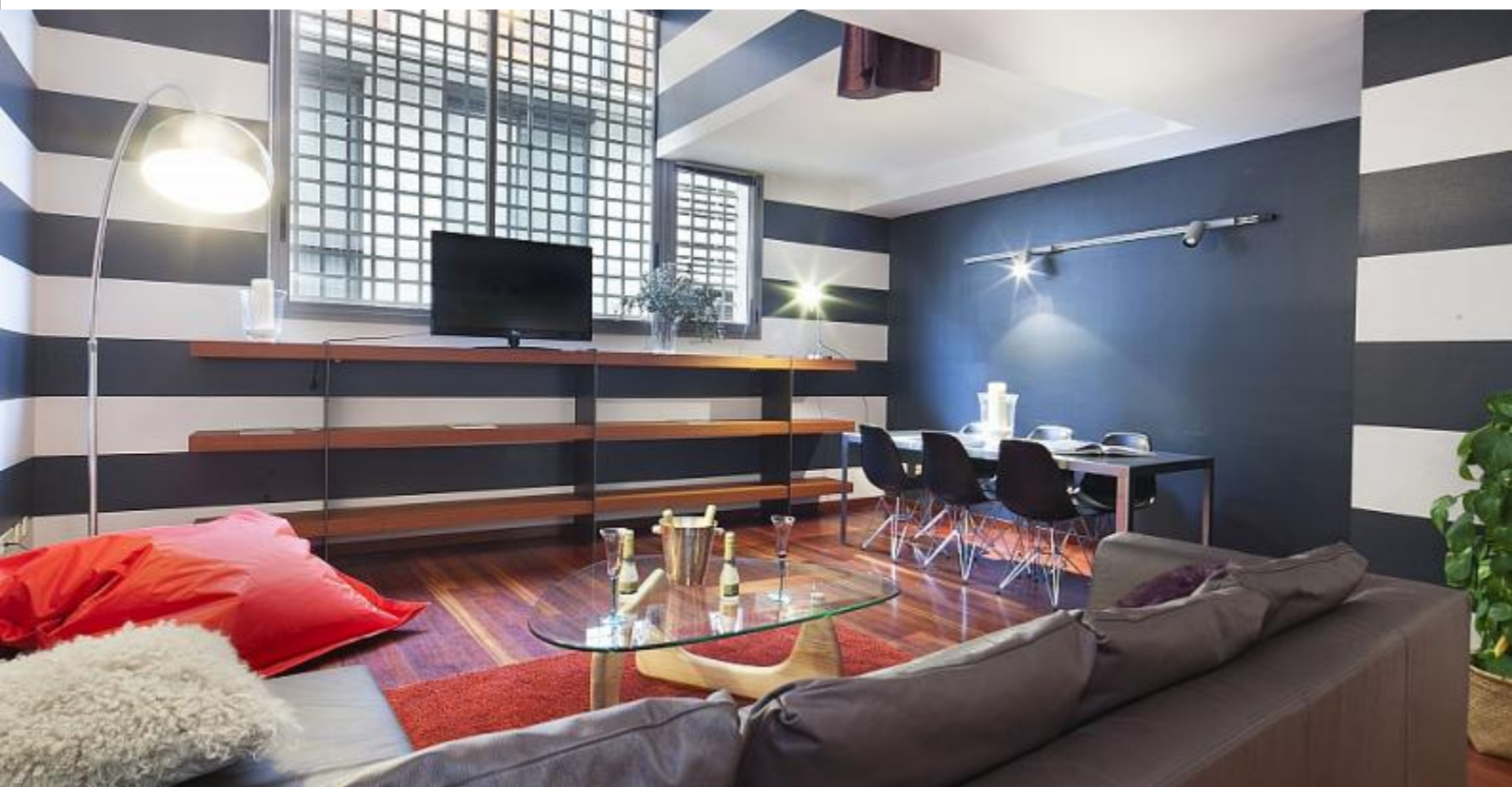


BH-3980



BarcelonaHome  
WISH • FIND • ENJOY

## DUPLEX À LOUER



### Description

Prix / Nuit à partir de 92€

Prix / Mois à partir de 2750€

Appartement situé dans le prestigieux quartier de Putxet. Il dispose de 3 chambres doubles (une avec un lit double et les deux autres avec deux chambres simples chacune). Il dispose également de deux salles de bain complètes avec baignoire et lave-linge. L'appartement dispose également d'une terrasse privée avec accès direct à la piscine commune. Le bâtiment dispose d'un ascenseur et d'une piscine commune.

Tous nos appartements sont entièrement équipés et aménagés pour votre confort. La plupart de nos appartements sont situés dans la région de Sarria - San Gervasio, mais nous pouvons également vous proposer des appartements incroyables à Gracia et à Eixample.

L'appartement peut accueillir jusqu'à 6 personnes dans trois chambres dont une double et deux autres meublées avec deux lits simples (une à l'étage et l'autre au rez-de-chaussée), chacune avec sa propre salle de bain.

Au rez-de-chaussée, vous trouverez un salon spacieux avec des intérieurs design avec une télévision à écran plasma et un accès direct à la terrasse. La cuisine est entièrement équipée avec lave vaisselle



## Détails

Adresse	Ballester	Commentaires	Excellent
Taille de l'appartement	135m2		9.2
Capacité	1	€ Prix	10
Étage	3	🛏 Qualité	8
Chambres	3	📍 Emplacement	10
Salles de bain	2	✓ Nettoyage final et désinfection	10
Lits	0	🔑 Check-in	8
Balcon	Oui		
License			





## Les alentours





## Services



Général

Parking, Coffre-fort, Chauffage, Air conditionné, Balcon, Chauffage central



Bâtiment

Ascenseur, Terrasse privée



Cuisine

Grille-pain, Lave-vaisselle, Four, Micro-ondes, Blender, Cafetière, Ustensiles, Réfrigérateur, Cuisinière, Machine à café Nespresso, Congélateur



Salle de bain

Bidet, Baignoire, Douche, Toilette



Linge

Machine à laver, Literie, Serviettes, Sèche linge, Planche à repasser, Couvertures



Divertissement

TV, Télévision par câble, Wi-Fi GRATUIT



Services optionnels



## Bon à savoir

### Transferts

#### Montant Restant

Le montant sera pour le propriétaire. Dès votre arrivée il vous sera demandé de verser le montant restant de la réservation.

#### Enregistrement et départ

Arrivées à partir de : 00:00  
Heure de départ avant : 00:00

#### Enregistrement tardif

L'enregistrement est gratuit pendant les heures suivantes: de 13h00 à 18h30. Si votre heure d'arrivée est en dehors de ces heures, des frais supplémentaires seront appliqués.





