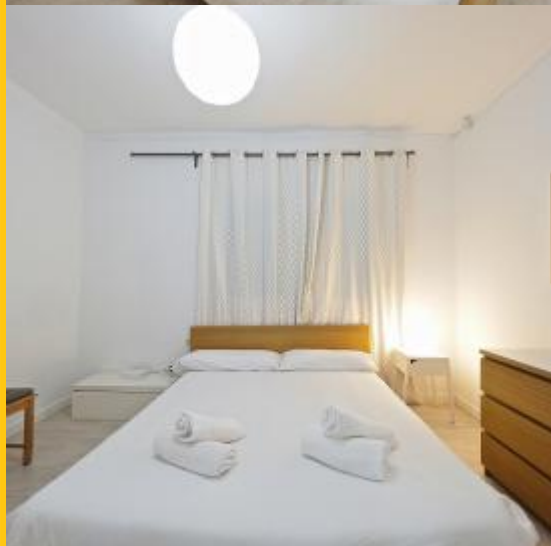


BH-3632



BarcelonaHome  
WISH • FIND • ENJOY

## APPARTEMENT DE VACANCES AVEC VUE SUR LA SAGRADA FAMILIA



### Description

Prix / Nuit à partir de 144€

Prix / Mois à partir de 2000€

Nous vous présentons cet appartement confortable et calme pour ceux qui recherchent un excellent séjour à Barcelone, idéal pour une famille qui vient à la ville. En entrant dans l'appartement, vous pouvez voir la pièce principale en blanc, équipée d'un lit double confortable et une armoire. Dans la seconde nous trouvons deux lits simples, parfaits pour deux frères. Cependant, cette maison de charme pourrait facilement accueillir jusqu'à six personnes compte tenu du canapé-lit situé dans le salon. Le salon, également bien éclairé par la lumière naturelle, est un espace confortable qui, avec ses canapés blancs, en fait un endroit idéal pour passer du temps. Enfin, depuis le salon, vous pouvez facilement accéder au balcon et profiter de la vue imprenable sur l'un des plus grands chefs-d'œuvre de Gaudí, La Sagrada Familia.

Le quartier présente non seulement l'une des attractions touristiques les plus importantes de Barcelone, mais aussi plusieurs restaurants de différents types, ainsi que d'excellents bars et cafés. Promenez-vous dans le quartier et découvrez l'un des plus agréables de la région. De là, vous avez également la possibilité de continuer à explorer Barcelone avec une station de métro à seulement cinq minutes à pied, la station Sagrada Familia (L5).



## Détails

Adresse	Avinguda Gaudi
Taille de l'appartement	60m2
Capacité	6
Étage	4
Chambres	2
Salles de bain	1
Lits	3
Balcon	Non
License	HUTB-005747

Commentaires	Excellent 9
€ Prix	8.6
🛏 Qualité	9.4
📍 Emplacement	10
🧼 Nettoyage final et désinfection	8.6
🔑 Check-in	8.6



## Les alentours





## Services

	Général	Chauffage, Air conditionné
	Bâtiment	Ascenseur
	Cuisine	Grille-pain, Lave-vaisselle, Four, Micro-ondes, Cafetière, Ustensiles, Réfrigérateur, Cuisinière, Congélateur
	Salle de bain	Sèche-cheveux, Douche
	Linge	Machine à laver, Literie, Serviettes
	Divertissement	Wi-Fi GRATUIT
	Services optionnels	



## Bon à savoir

### Transferts

#### Montant Restant

Le montant sera pour le propriétaire. Dès votre arrivée il vous sera demandé de verser le montant restant de la réservation.

#### Enregistrement et départ

Arrivées à partir de : 15:00  
Heure de départ avant : 11:00

#### Enregistrement tardif

L'enregistrement est gratuit pendant les heures suivantes: de 13h00 à 18h30. Si votre heure d'arrivée est en dehors de ces heures, des frais supplémentaires seront appliqués.

#### Règlement du logement

Animaux non admis  
Interdit de faire la fête  
Interdit de fumer à l'intérieur



