



# BarcelonaHome

WISH • FIND • ENJOY

## APPARTEMENT GRACIA DELUXE



### Description

Prix / Nuit à partir de 53€

Prix / Mois à partir de 1600€

Cet élégant appartement dispose d'un style moderne, industriel, ce qui lui donne beaucoup de charme. Le salon spacieux, lumineux, est meublé d'un canapé et d'une chaise confortable en cuir, face à une table basse et une table à manger. Une salle de séjour charmante avec son côté rustique reflète les murs de briques, les plafonds et les poutres tout en préservant le sol d'origine. Le balcon illumine tout le séjour. Les trois chambres sont spacieuses et lumineuses avec des murs blancs. L'appartement se compose de deux chambres doubles et d'une chambre simple. En outre, il dispose de plusieurs salles de bains, qui sont lumineuses et fonctionnelles. Tous les deux ont un grand miroir et une douche spacieuse.

L'appartement est situé dans le quartier de Gracia, vous trouverez beaucoup de restaurants à proximité comme Corse ou le bar Lo Pinyol. Il est situé près de la célèbre Sagrada Familia et le Parc Guell conçu par Gaudí, l'une des attractions principales de Barcelone que vous ne pouvez pas manquer. Il est à seulement quelques minutes de la station de métro Diagonal (L3, L5), facile de se déplacer dans le reste de la ville.



## Détails

Adresse	Carrer del Torrent de l'Olla	Commentaires	Très bon 8.8
Taille de l'appartement	90m2	€ Prix	10
Capacité	5	🛏 Qualité	8
Étage	2	📍 Emplacement	10
Chambres	3	✓ Nettoyage final et désinfection	8
Salles de bain	3	🔑 Check-in	8
Lits	4		
Balcon	Oui		
License			



---








## Les alentours

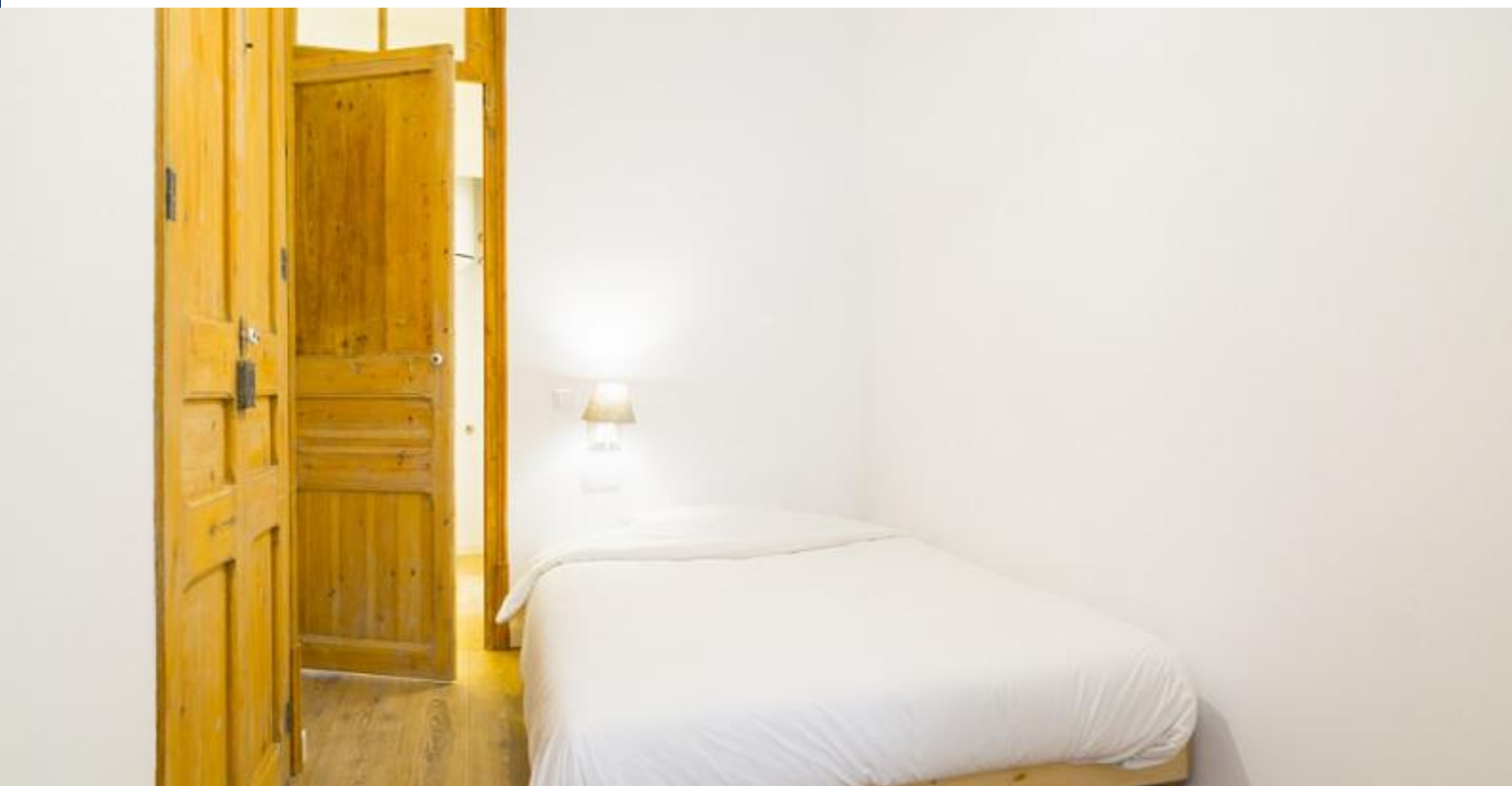
---





## Services

	Général	Chauffage, Air conditionné, Balcon
	Bâtiment	
	Cuisine	Lave-vaisselle, Four, Micro-ondes, Ustensiles, Réfrigérateur, Cuisinière, Machine à café Nespresso
	Salle de bain	Sèche-cheveux, Douche
	Linge	Machine à laver, Literie, Serviettes
	Divertissement	TV, Wi-Fi GRATUIT
	Services optionnels	



## Bon à savoir

### Transferts

#### Montant Restant

Le montant sera pour le propriétaire. Dès votre arrivée il vous sera demandé de verser le montant restant de la réservation.

#### Enregistrement et départ

Arrivées à partir de : 12:00  
Heure de départ avant : 11:00

#### Enregistrement tardif

L'enregistrement est gratuit pendant les heures suivantes: de 13h00 à 18h30. Si votre heure d'arrivée est en dehors de ces heures, des frais supplémentaires seront appliqués.

#### Règlement du logement

Animaux non admis  
Interdit de faire la fête  
Interdit de fumer à l'intérieur

#### Note au propriétaire

Les fournitures sont inclus dans le prix mensuel et deux heures de ménage par semaine.

