



BarcelonaHome  
WISH • FIND • ENJOY

## APPARTEMENT ERASMUS BARCELONA



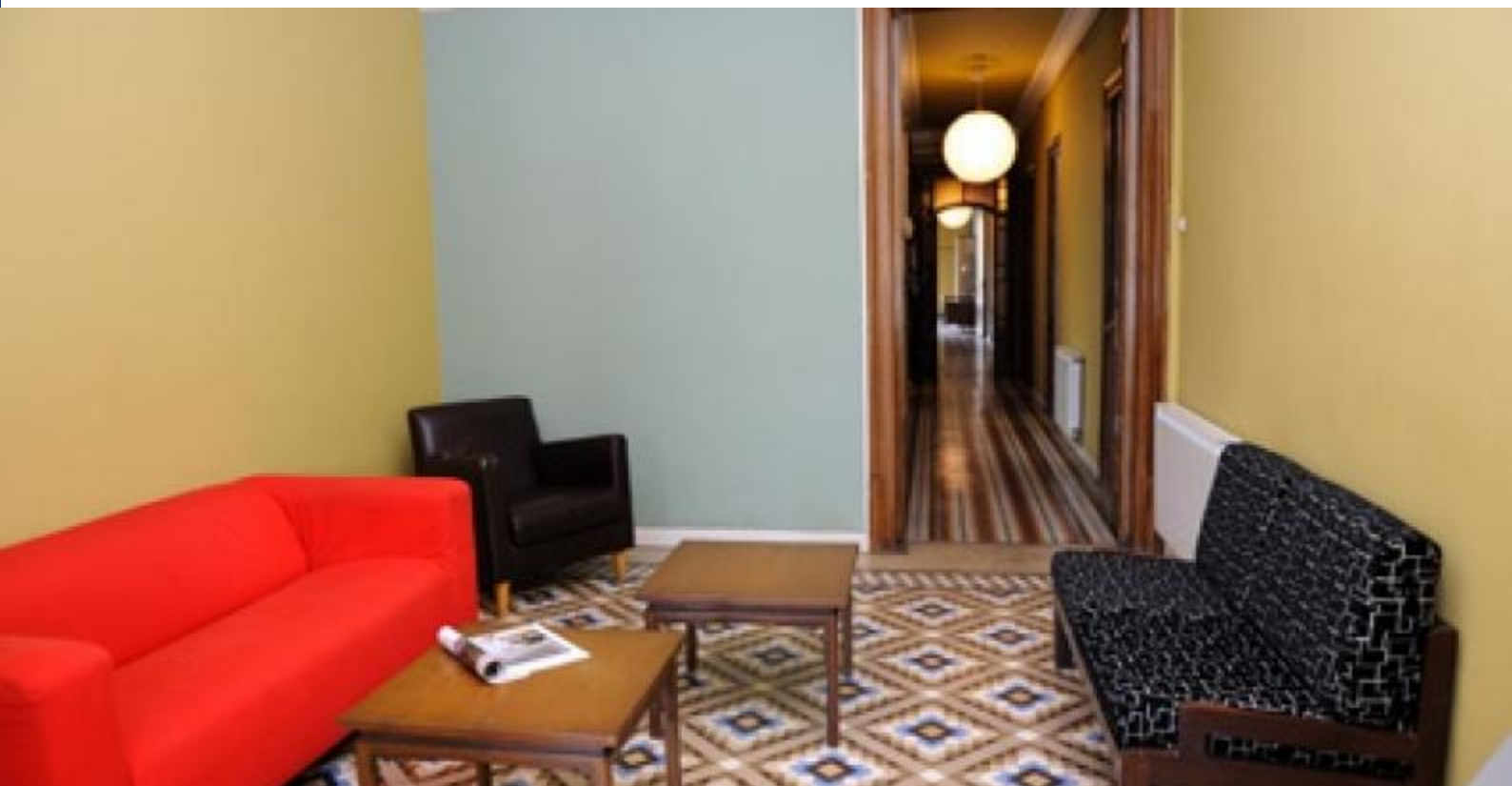
### Description

Prix / Nuit à partir de 182€

Prix / Mois à partir de 5000€

Appartement charmant situé dans un ancien immeuble qui a conservé les magnifiques sols en mosaïques d'origine et présente une décoration classique qui, associé aux grandes dimensions de l'appartement, en font un endroit parfait pour les grands groupes d'amis qui veulent passer leurs vacances dans un appartement fonctionnel et confortable. Il dispose de grandes chambres pourvues d'armoires pour ranger vos affaires et sont très lumineuses, car elles donnent toutes sur l'extérieur. En outre, vous pourrez profiter de la vue sur la Sagrada Familia tous les jours depuis le balcon.

Il se trouve dans le quartier de l'Eixample, qui se distingue par ses œuvres architecturales d'Art Nouveau comme la Casa Batllò ou la Pedrera. Vous y trouverez de nombreuses boutiques de marques de luxe, des restaurants à tapas et avec des terrasses pour passer une après-midi détendue. En outre, il se trouve à quelques mètres de la Plaza Espanya où vous pourrez admirer la célèbre Fontaine Magique.



## Détails

Adresse	Carrer de Mallorca
Taille de l'appartement	180m2
Capacité	10
Étage	2
Chambres	6
Salles de bain	2
Lits	6
Balcon	Oui
License	HUTB-008474

Commentaires	Très bon
	7.6
€ Prix	8
🛏 Qualité	8
📍 Emplacement	8
🧼 Nettoyage final et désinfection	6
🔑 Check-in	8



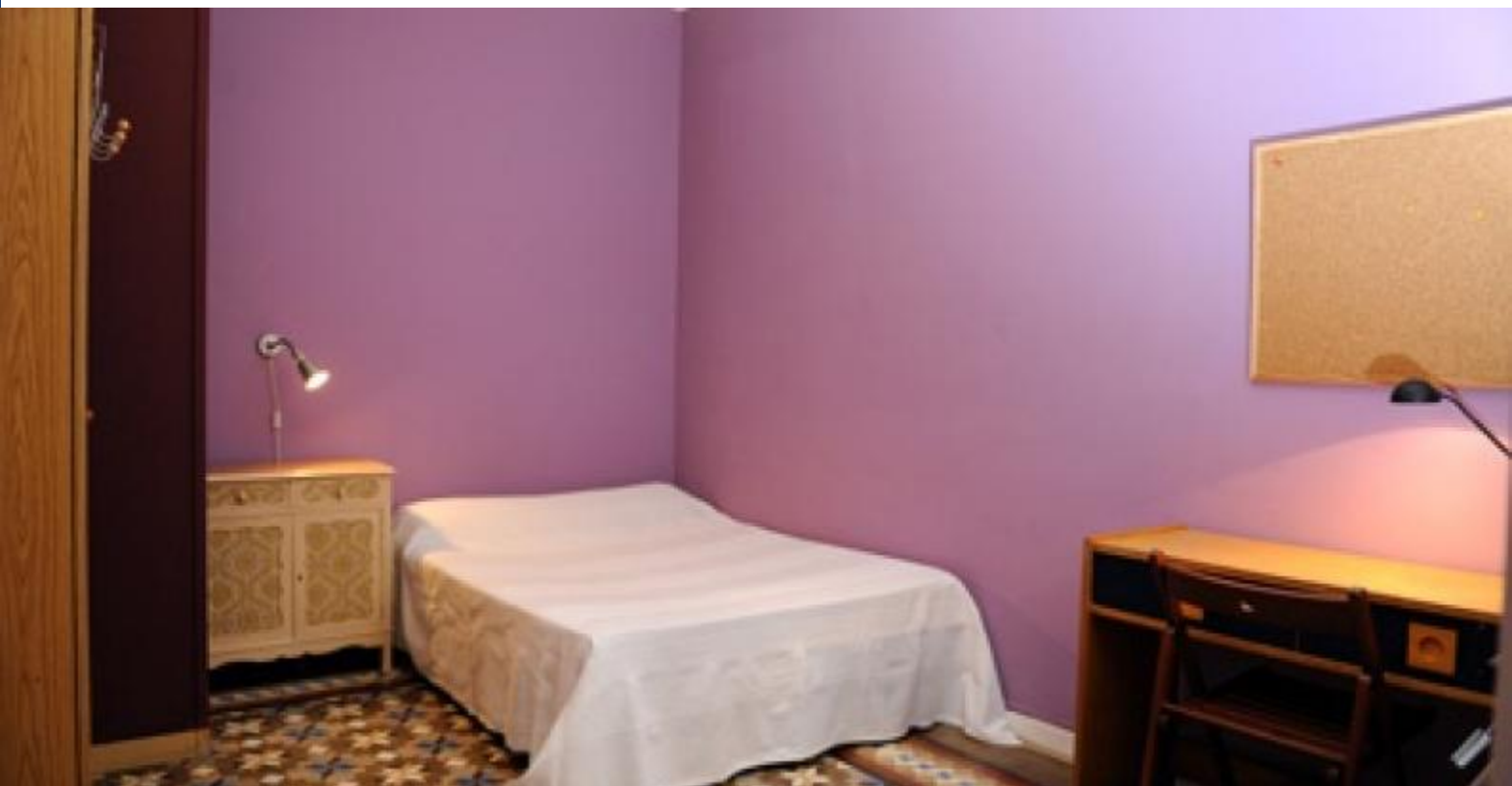
---

## Les alentours

---







## Services

	Général	Ventilateur, Chauffage, Balcon, Téléphone d'urgence non stop, Animaux acceptés
	Bâtiment	Ascenseur, Concierge , Etes vous nombreux? Nous offrons plus de logements dans cet immeuble!
	Cuisine	Grille-pain, Four, Micro-ondes, Cafetière, Bouilloire, Ustensiles, Réfrigérateur, Cuisinière, Congélateur
	Salle de bain	Sèche-cheveux, Baignoire, Douche, Toilette
	Linge	Machine à laver, Literie, Serviettes
	Divertissement	TV, Wi-Fi GRATUIT
	Services optionnels	



## Bon à savoir

### Transferts

#### Montant Restant

Le montant sera pour le propriétaire. Dès votre arrivée il vous sera demandé de verser le montant restant de la réservation.

#### Enregistrement et départ

Arrivées à partir de : 14:00  
Heure de départ avant : 12:00

#### Enregistrement tardif

L'enregistrement est gratuit pendant les heures suivantes: de 13h00 à 18h30. Si votre heure d'arrivée est en dehors de ces heures, des frais supplémentaires seront appliqués.

##### **En semaine**

21:00 - 07:00 = 30 €

##### **Week-ends et jours fériés**

20:00 - 07:00 = 30 €

#### Règlement du logement

Interdit de faire la fête

#### Note au propriétaire

Le propriétaire demande 30% du prix total du logement au moment où vous recevez cette confirmation de réservation.



