

**BarcelonaHome**  
WISH • FIND • ENJOY

## BARCELONE HÉBERGEMENT PROCHE DE BIKINI CLUB



### Description

Prix / Nuit à partir de 121€

Prix / Mois à partir de 2850€

Appartement impressionnant aux airs classique avec parquet qui, grâce à la décoration de toutes ses pièces affichant classe et sophistication, vous plongera dans une atmosphère sereine et détendue. Vous serez fasciné par le spacieux salon, ses tons neutres et sa lumière naturelle provenant des grandes fenêtres, ainsi que par son mobilier pratique et confortable. D'autres appartements aux caractéristiques similaires sont disponibles dans cet immeuble, ce qui est parfait pour les familles, les groupes, ou les entreprises qui souhaitent se loger au même endroit.

Il se situe dans le quartier de Les Corts, un quartier résidentiel de classe bourgeoise qui abrite une foule de boutiques, restaurants et terrasses où profiter d'une merveilleuse après-midi. Il est très bien desservi par les transports en commun pour rejoindre n'importe quelle partie de la ville en quelques minutes à peine. De plus, une des boîtes de nuit les plus réputées se trouve à proximité, la sala Bikini.



## Détails

Adresse	Carrer de Numància	Commentaires	Excellent 10
Taille de l'appartement	65m2	€ Prix	10
Capacité	4	🛏 Qualité	10
Étage	2	📍 Emplacement	10
Chambres	2	✓ Nettoyage final et désinfection	10
Salles de bain	1	🔑 Check-in	10
Lits	3		
Balcon	Oui		
License	HUTB-002518		





---

## Les alentours

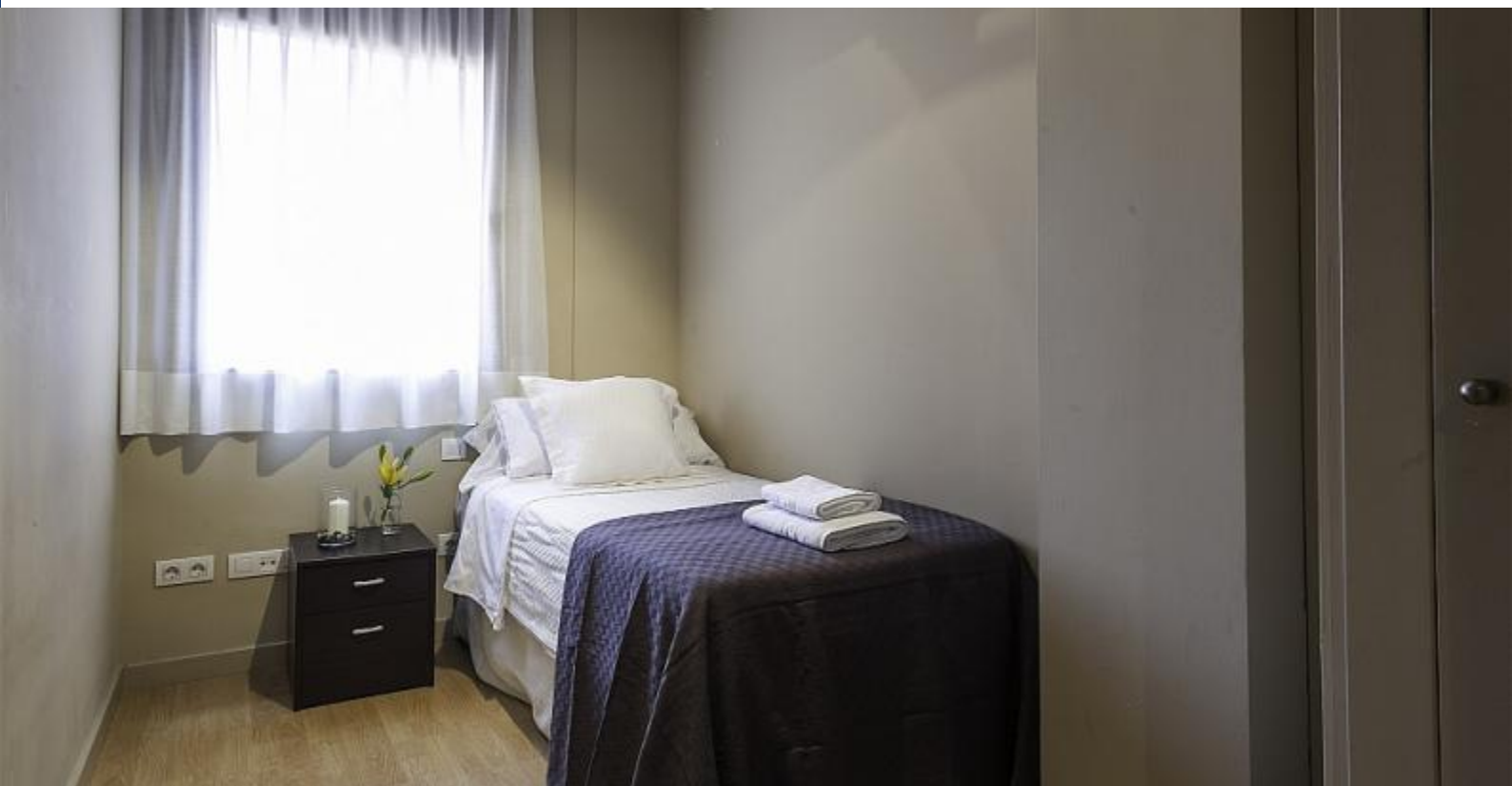
---





## Services

	Général	Chauffage, Air conditionné, Balcon, Lit de bébé
	Bâtiment	Ascenseur, Etes vous nombreux? Nous offrons plus de logements dans cet immeuble!
	Cuisine	Grille-pain, Lave-vaisselle, Four, Micro-ondes, Cafetière, Bouilloire, Ustensiles, Réfrigérateur, Cuisinière, Congélateur
	Salle de bain	Sèche-cheveux, Baignoire
	Linge	Machine à laver, Literie, Serviettes, Sèche linge, Planche à repasser
	Divertissement	TV, Wi-Fi GRATUIT
	Services optionnels	



## Bon à savoir

### Transferts

#### Montant Restant

Le montant sera pour le propriétaire. Dès votre arrivée il vous sera demandé de verser le montant restant de la réservation.

#### Enregistrement et départ

Arrivées à partir de : 15:30  
Heure de départ avant : 11:00

#### Enregistrement tardif

L'enregistrement est gratuit pendant les heures suivantes: de 13h00 à 18h30. Si votre heure d'arrivée est en dehors de ces heures, des frais supplémentaires seront appliqués.

#### Règlement du logement

Animaux non admis  
Interdit de faire la fête  
Interdit de fumer à l'intérieur

#### Note au propriétaire

Le propriétaire exige un paiement de 30% du montant total en attente après avoir reçu la confirmation de réservation. Les autres 70% doivent être payés un jour avant l'arrivée soit par virement bancaire ou par carte de crédit.





