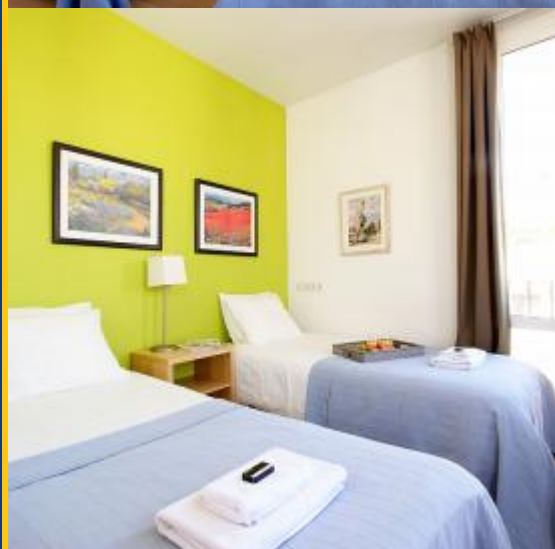
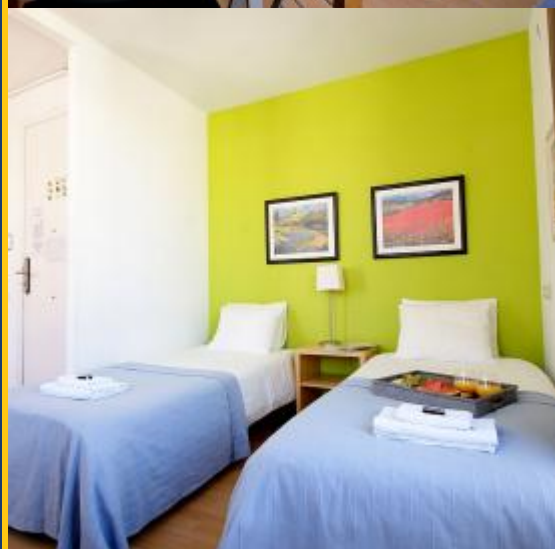


BH-2333



**BarcelonaHome**  
WISH • FIND • ENJOY

## LOCATION APPARTEMENT PORT VELL DE BARCELONE



### Description

Prix / Nuit à partir de 81€

Prix / Mois à partir de 1100€

Précieux studio à la décoration vive situé à quelques mètres de la plage la plus réputée de la ville, la Barceloneta, c'est le choix parfait pour des vacances économiques. Cet petit logement dispose d'un parquet et de meubles fonctionnels, et reçoit beaucoup de lumière naturelle de son accès sur l'extérieur. Il présente une distribution efficace aux espaces clairement définis et une salle de bain séparée et entièrement équipée pour votre confort. D'autres appartement aux mêmes caractéristiques sont disponibles dans cet immeuble, parfait pour les grands groupes ou familles nombreuses.

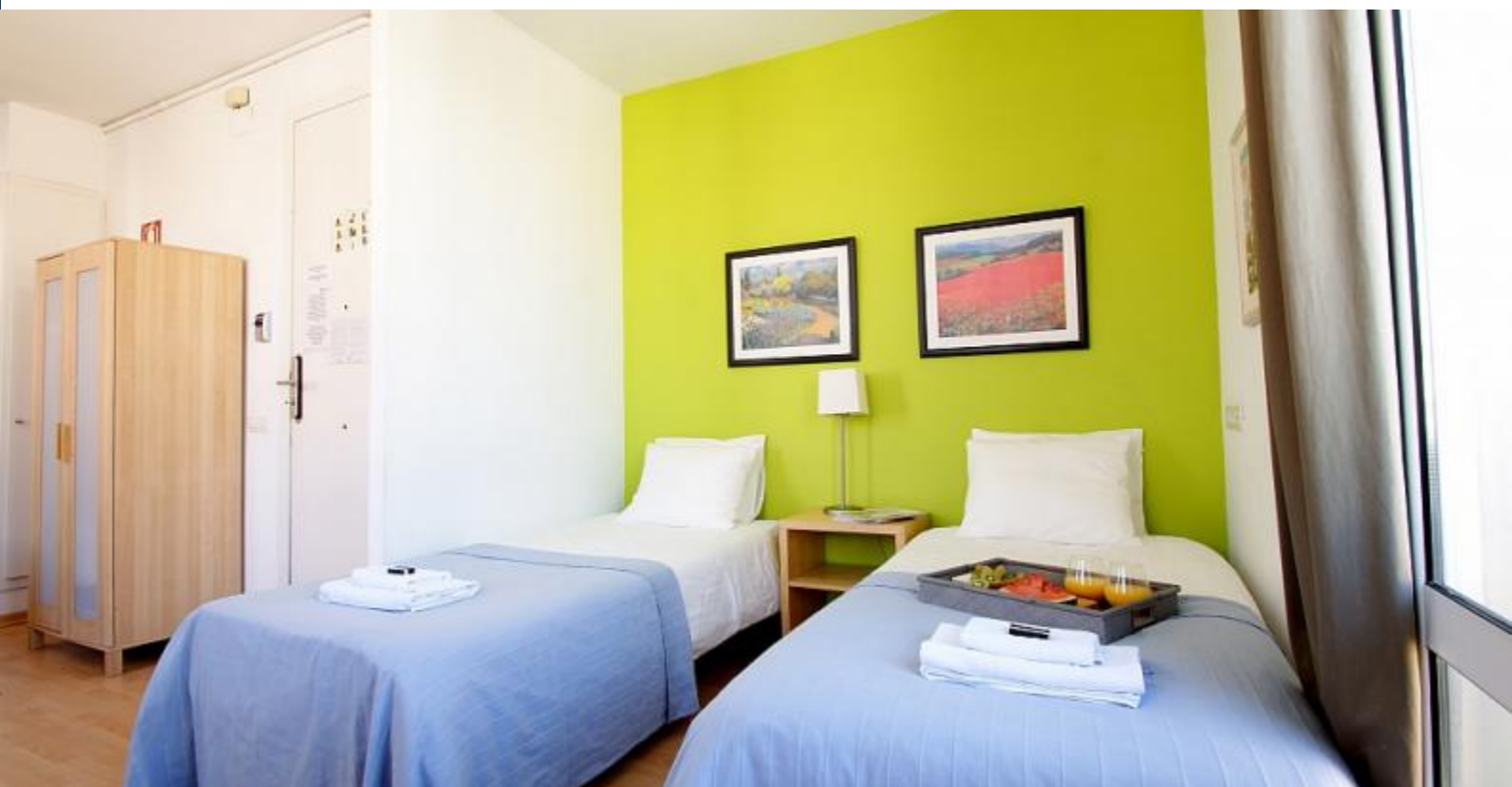
L'emplacement stratégique de ce logement est parfait pour les amateurs de soleil et de plage puisque le quartier de la Barcelonera offre, en plus de sa plage emblématique, une infinité d'activités aquatiques et de loisirs pour votre plaisir. Aux alentours se trouve le parc de la Ciutadella et le Puerto Olimpico, des lieux à la vie nocturne animée et bondés de restaurants exquis.



## Détails

Adresse	Carrer de Paredes
Taille de l'appartement	27m2
Capacité	3
Étage	4
Chambres	0
Salles de bain	1
Lits	2
Balcon	Non
License	HUTB-002640

Commentaires	Très bon 8
€ Prix	8
🛏 Qualité	8
📍 Emplacement	8
✓ Nettoyage final et désinfection	8
🔑 Check-in	8



---

## Les alentours

---







## Services

	Général	Coffre-fort, Chauffage, Air conditionné, Lit de bébé
	Bâtiment	Etes vous nombreux? Nous offrons plus de logements dans cet immeuble!
	Cuisine	Grille-pain, Four, Micro-ondes, Cafetière, Bouilloire, Ustensiles, Réfrigérateur, Cuisinière, Congélateur
	Salle de bain	Sèche-cheveux, Douche
	Linge	Literie, Serviettes, Planche à repasser
	Divertissement	TV, Wi-Fi GRATUIT
	Services optionnels	



## Bon à savoir

### Transferts

#### Montant Restant

Le montant sera pour le propriétaire. Dès votre arrivée il vous sera demandé de verser le montant restant de la réservation.

#### Enregistrement et départ

Arrivées à partir de : 15:30  
Heure de départ avant : 11:00

#### Enregistrement tardif

L'enregistrement est gratuit pendant les heures suivantes: de 13h00 à 18h30. Si votre heure d'arrivée est en dehors de ces heures, des frais supplémentaires seront appliqués.

#### Règlement du logement

Animaux non admis  
Interdit de faire la fête  
Interdit de fumer à l'intérieur

#### Note au propriétaire

Le propriétaire exige un paiement de 30% du montant total en attente après avoir reçu la confirmation de réservation. Les autres 70% doivent être payés un jour avant l'arrivée soit par virement bancaire ou par carte de crédit.



