

# BarcelonaHome

WISH • FIND • ENJOY

## APPARTEMENT AVEC GRANDE TERRASSE DANS SAGRADA FAMILIA



### Description

Prix / Nuit à partir de 290€

Prix / Mois à partir de 3150€

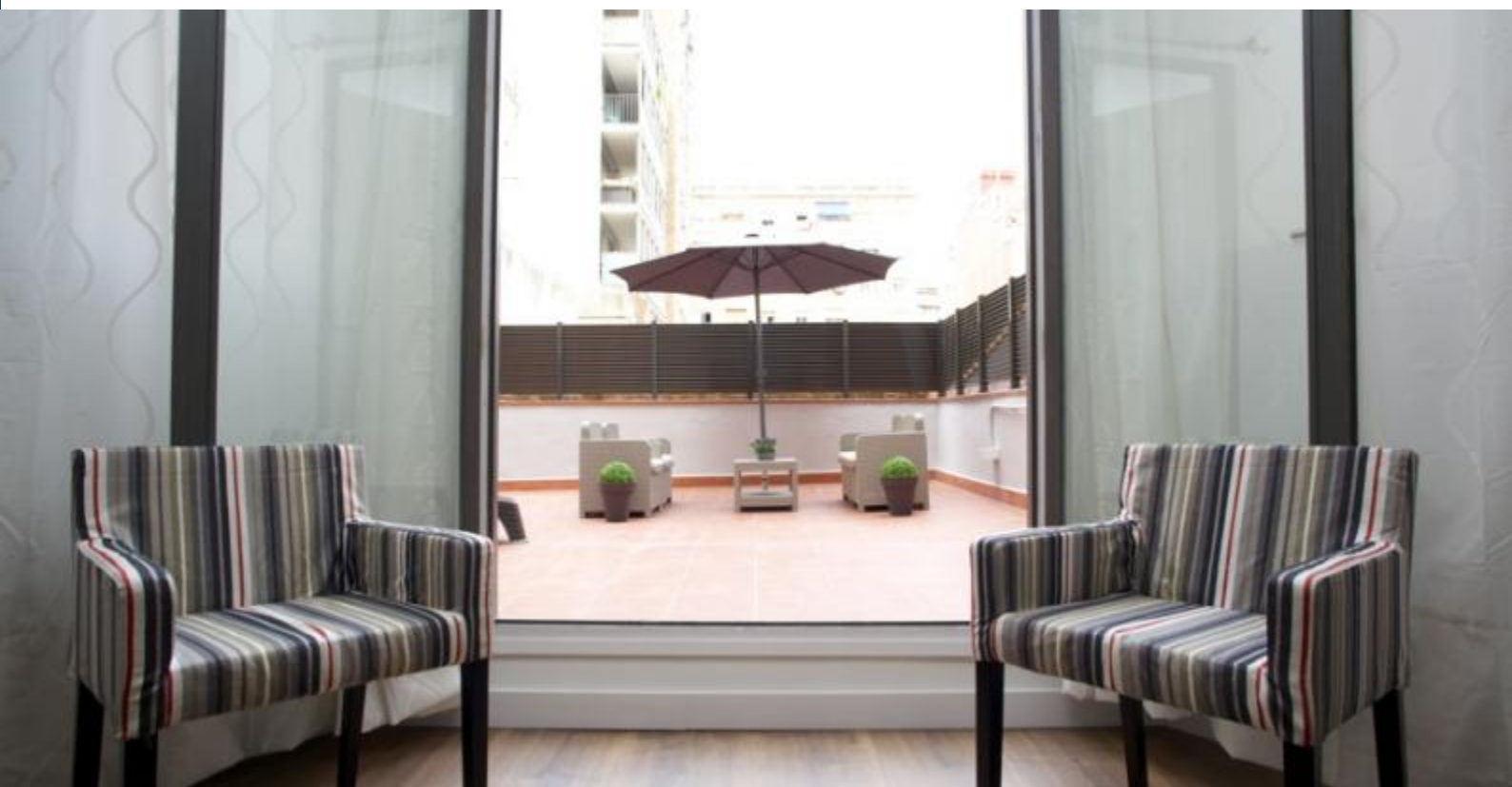
Cet appartement moderne offre confort et commodité pour profiter au maximum de vos vacances. Ce est un lieu chaleureux, ouvert et spacieux, idéal pour l'espace de la famille ou des amis. Son splendide lumière et décor moderne embellir cet espace agréable, entièrement équipée. La propriété dispose d'une grande terrasse, un endroit idéal pour profiter des soirées d'été.

Si après avoir arpenté les rues animés de Barcelone, qui veulent le soir pour se détendre, ce est l'appartement idéal pour vous. L'appartement, situé dans le quartier de la Sagrada Familia, vous aide à récupérer nécessaire de continuer à visiter la ville les prochaines forces de jours. Le quartier est très calme et offre toutes les commodités pour vous faire sentir à la maison. En outre, le linie 2 métro vous reliera retour au rythme de Barcelone.



## Détails

Adresse	Carrer de Sardenya	Commentaires	Très bon 7.4
Taille de l'appartement	75m2	€ Prix	6.6
Capacité	6	🛏 Qualité	8
Étage	0	📍 Emplacement	7.4
Chambres	3	🧹 Nettoyage final et désinfection	8
Salles de bain	2	🔑 Check-in	7.4
Lits	5		
Balcon	Non		
License	HUTB-009983		



---








## Les alentours

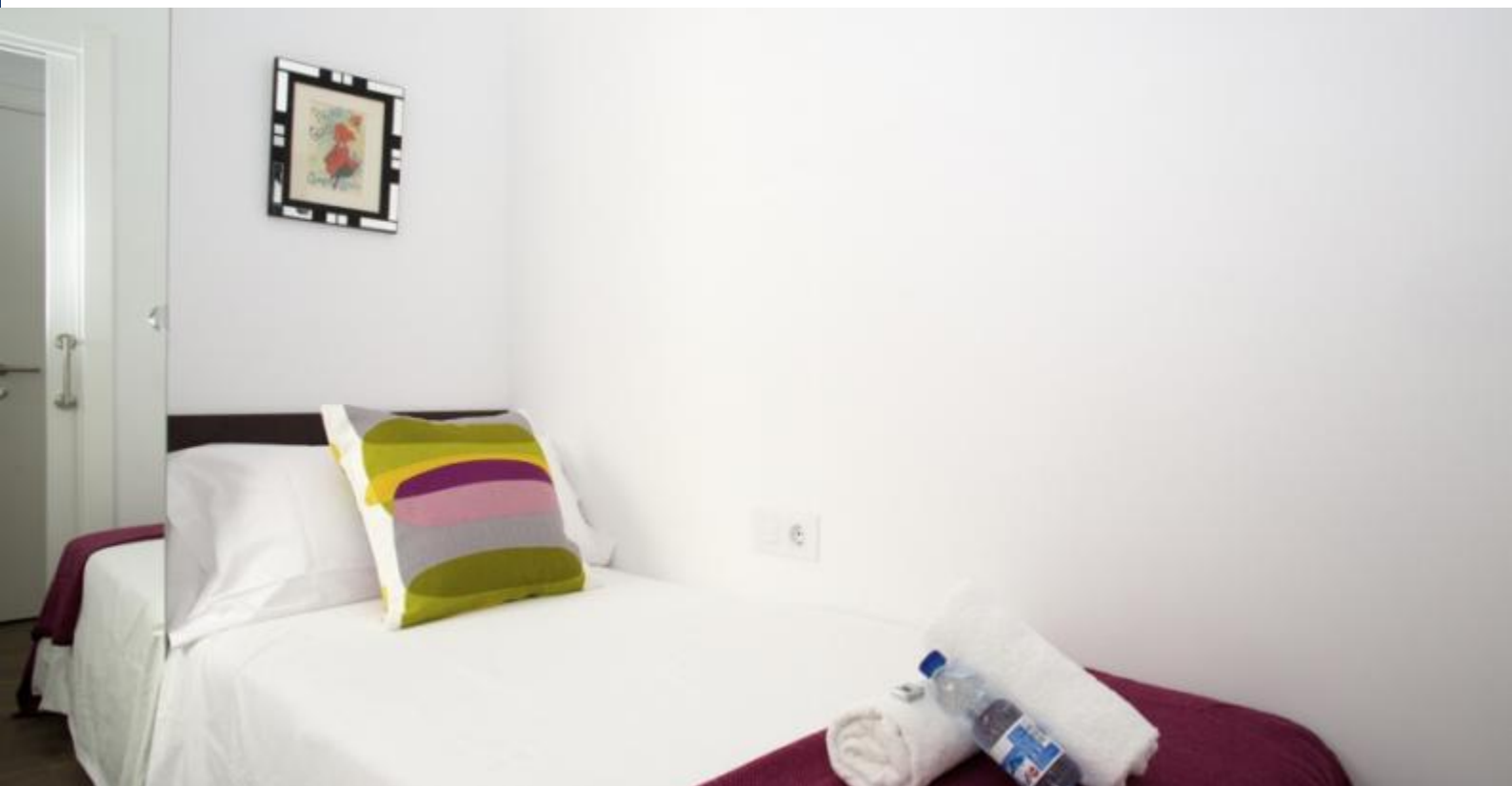
---





## Services

	Général	Chauffage, Air conditionné, Téléphone d'urgence non stop
	Bâtiment	Ascenseur, Terrasse privée, Etes vous nombreux? Nous offrons plus de logements dans cet immeuble!
	Cuisine	Grille-pain, Lave-vaisselle, Four, Micro-ondes, Cafetière, Théière, Bouilloire, Ustensiles, Réfrigérateur, Cuisinière, Machine à café Nespresso, Congélateur
	Salle de bain	Sèche-cheveux, Douche
	Linge	Machine à laver, Literie, Serviettes, Planche à repasser, Couvertures
	Divertissement	TV, Wi-Fi GRATUIT
	Services optionnels	



## Bon à savoir

### Transferts

#### Montant Restant

Le montant sera pour le propriétaire. Dès votre arrivée il vous sera demandé de verser le montant restant de la réservation.

#### Enregistrement et départ

Arrivées à partir de : 11:00  
Heure de départ avant : 11:00

#### Enregistrement tardif

L'enregistrement est gratuit pendant les heures suivantes: de 13h00 à 18h30. Si votre heure d'arrivée est en dehors de ces heures, des frais supplémentaires seront appliqués.

##### **En semaine**

23:00 - 01:00 = 30 €

01:00 - 02:00 = 50 €

##### **Week-ends et jours fériés**

23:00 - 01:00 = 30 €

01:00 - 02:00 = 50 €

#### Règlement du logement

Animaux non admis  
Interdit de faire la fête  
Interdit de fumer à l'intérieur

## Note au propriétaire

Nous facturons 50% du prix de la location dans les 48 heures. Toutefois, si le prépaiement est incapable de facturer pour l'annulation communiquera.

- 7 jours avant l'arrivée des clients, nous ferons une pré autorisation sur votre carte restant 50% du prix de location.

- Si le client décide d'annuler la réservation 7 jours avant l'arrivée, nous rembourserons le prépaiement de 50%, si l'annulation est faite dans moins de 7 jours, le coût total de la réservation sera facturé.





