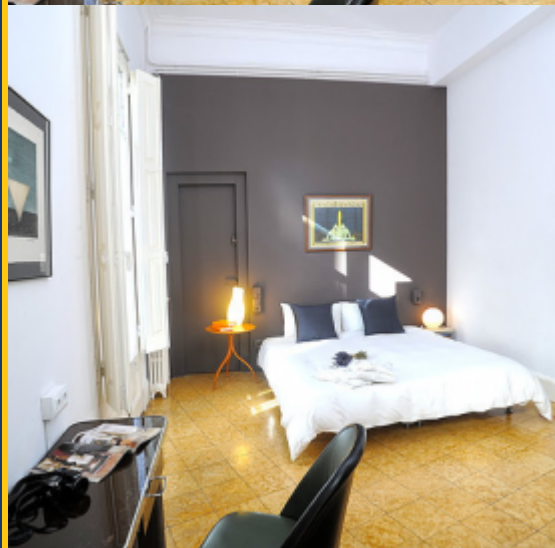


BH-1788



BarcelonaHome  
WISH • FIND • ENJOY

## CHAMBRE DANS APPARTEMENT DE LUXE MONUMENTALISTE



### Description

Prix / Nuit à partir de 180€

Prix / Mois à partir de - €

Cette maison traditionnelle se situe au coeur du quartier de l'Eixample, à peu de distance du centre historique et à proximité des principales zones commerçantes et de loisirs. Dans ce recoin monumental, vous serez à proximité de tous les sites touristiques et d'intérêt. De plus, cet espace unique et traditionnel présente des chambres chacune décorée avec goût et meublée dans un mélange de style rétro et d'éléments décoratifs modernes, créant une ambiance incroyable avec une touche authentique de Barcelone.

Cette chambre dans un appartement de luxe monumental est parfait pour ceux qui voyagent en couple ou seul. Il s'agit d'une chambre spacieuse et aérée avec une salle de bain privée. Outre sa luminosité et sa simplicité, sa décoration et ses grandes fenêtres et portes d'origine nous transporte à la période du 19ème. C'est le parfait endroit pour les personnes exigeante qui aiment voyager dans le monde entier et qui recherche un espace chaleureux, confortable et en centre ville.

### INFORMATIONS IMPORTANTES



## Détails

Adresse	Av. Diagonal	Commentaires	Très bon 8.8
Taille de l'appartement	300m2	€ Prix	7
Capacité	2	🛏 Qualité	9
Étage	1	📍 Emplacement	9
Chambres	1	✓ Nettoyage final et désinfection	9.6
Salles de bain	1	🔑 Check-in	9.6
Lits	1		
Balcon	Oui		
License	HUTB-004570		



---

## Les alentours

---







## Services

	Général	Ventilateur, Chauffage, Balcon, Téléphone d'urgence non stop, Parking optionnel, Chambre avec serrure
	Bâtiment	Ascenseur, Concierge , Etes vous nombreux? Nous offrons plus de logements dans cet immeuble!
	Cuisine	Bouilloire, Réfrigérateur, Congélateur
	Salle de bain	Sèche-cheveux, Baignoire
	Linge	Literie, Serviettes, Couvertures
	Divertissement	Wi-Fi GRATUIT
	Services optionnels	petit déjeuner inclus (Vous pouvez commander ces services après votre réservation)



## Bon à savoir

### Transferts

#### Montant Restant

Le montant sera pour le propriétaire. Dès votre arrivée il vous sera demandé de verser le montant restant de la réservation.

#### Enregistrement et départ

Arrivées à partir de : 14:00  
Heure de départ avant : 12:00

#### Enregistrement tardif

L'enregistrement est gratuit pendant les heures suivantes: de 13h00 à 18h30. Si votre heure d'arrivée est en dehors de ces heures, des frais supplémentaires seront appliqués.

#### Règlement du logement

Animaux non admis  
Interdit de faire la fête  
Interdit de fumer à l'intérieur

#### Note au propriétaire

Cet appartement partagé dispose de 5 chambres à louer, la plupart loués par des jeunes et responsables.  
Le propriétaire demande 30% du prix total à transférer sur le compte bancaire du propriétaire après avoir reçu cette confirmation de réservation.





