



BarcelonaHome

WISH • FIND • ENJOY

PLAZA ESPANYA HUONEISTO



kuvaus

Hinta per yö alkaen 104€

Kuukausittainen hinta - €

Kaunis ja toimiva Plaza Espanya huoneisto kanssa käytännön layout käytettävissä. Olohuoneessa on kodikas musta sohva ja tv, sekä käytävä johtaa erillinen ruokailuhuone pöytä, muut sohva ja parveke pääsy. Makuuhuoneet tulevat suunniteltu pehmeä, luonnolliset värit ja tasainen puulattiat laittaa sinut helposti. Sinulla on pääsy erittäin tilava ja hiljattain remontoitu kylpyhuone jolle annetaan tyylikäs ruskea laatat, jossa kylpyhuone täydellinen poreamme. Voit myös ihailevat värikäs keittiö elinvoimainen oranssi kaapit ja helppokäyttöinen ammatti-laitteet.

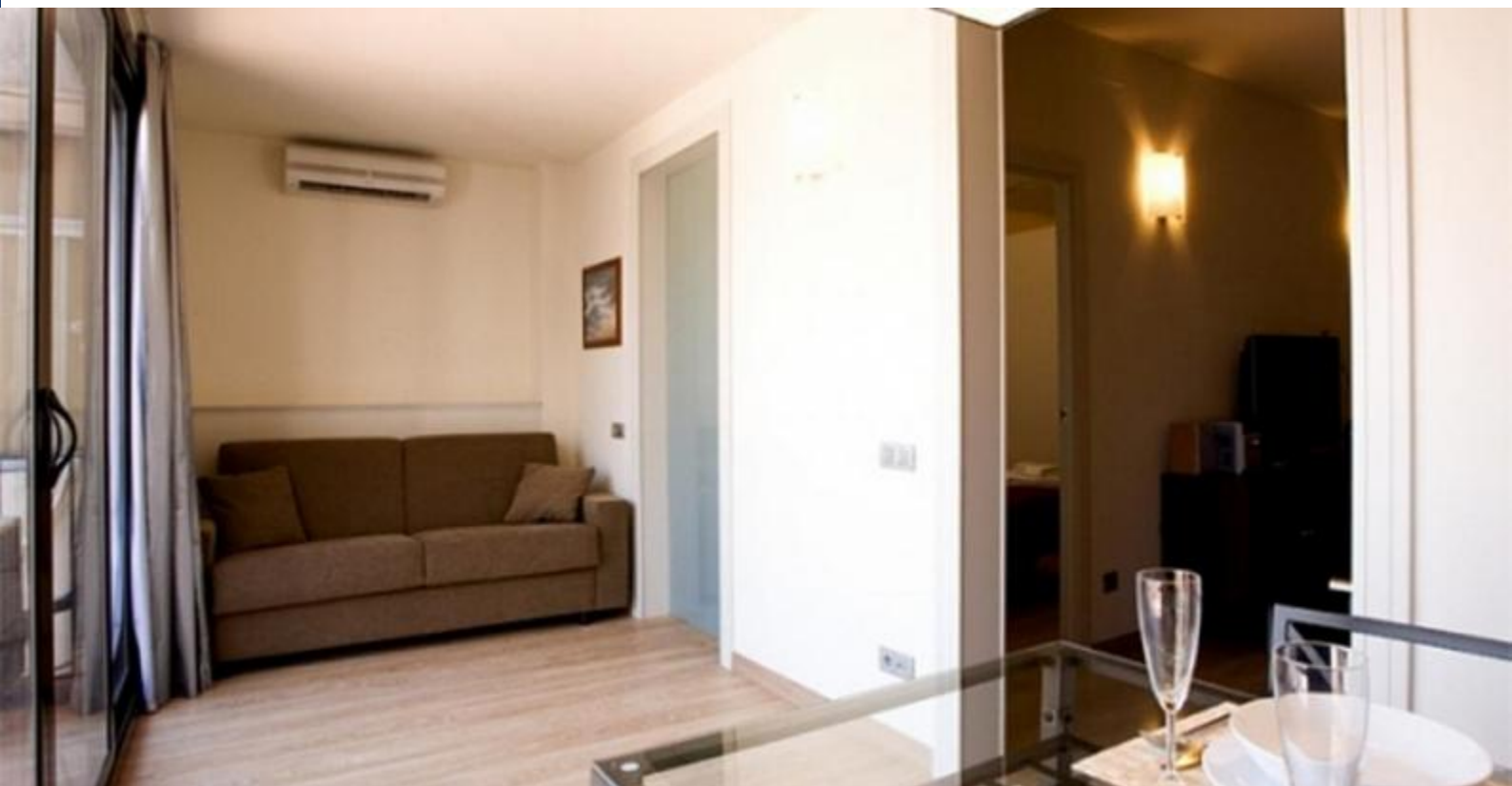
Huoneisto sijaitsee Eixamplen alueella, lähellä Sant Antonin torilta ja Poble Sec, alue on tunnettu erinomaisista tapas-baareja. Vain lyhyen kävelymatkan päässä ovat eräitä kaikkein suosimissa sivustoja kaupungin, mukaan lukien Font Màgica, Parc de Joan Miro ja Fira de Barcelona. Vieraille lähellä Tickets ravintolassa tai Bodega 1900 erinomaisesta dining kokemus.



Tarkemmat tiedot

Osoite	Carrer de la Diputació
Huoneiston koko	90m2
Kapasiteetti	6
Kerros	1
Makuuhuoneet	2
Kylpyhuone(et)	1
Sängyt	4
Parveke	Kyllä
lisenssi	HUTB-005154

Arvostelut	Erinomainen
	9.2
€ Hinta	8
🛏️ Laatu	8
📍 Sijainti	10
✓ Loppusiivous ja desinfiointi	10
🔑 Check in	10



Tietoa lähistöstä





Palvelut



Yleinen

Tuuletin, Ilmastointi, Parveke, Kehto, Keskuslämmitys



Rakennus

Hissi, Onko teitä iso ryhmä? Meillä on tarjolla lisää asuntoja samassa rakennuksessa!



keittiö

Leivänpaahdin, Astianpesukone, Uuni, Mikroaaltouuni, Kahvinkeitin, Vedenkeitin, Ruokailuvälineet, Jääkaappi, Hella, Nespresso-keitin, Pakastin



Kylpyhuone

Hiustenkuivaaja, Bidet, Kylpyamme



pyykinhuone

Pesukone, Vuodevaatteet, Pyyhkeet, Slitysrauta



viihde

DVD, TV, Wi-Fi ILMAINEN



Majoituksen ylimääräiset palvelut



Vuokrapaikan säännöt

Siirrot

Loppusumma

Tämä määrä on omistajalle. Puuttuvan summan maksat saapuessasi.

Check-in ja check-out

Check-in aika: 15:00
Lähtöaika ennen: 11:00

myöhäinen sisäänkirjautuminen

Sisäänkirjautuminen on maksutonta tunnin aikana: klo 13.00-18:30. Jos saapumisaikasi on näiden aikojen ulkopuolella, veloitetaan lisämaksu.

Lisätietoja

Lemmikit eivät ole sallittuja
Juhlien järjestäminen ei sallittua
Tupakointi sisällä kielletty



