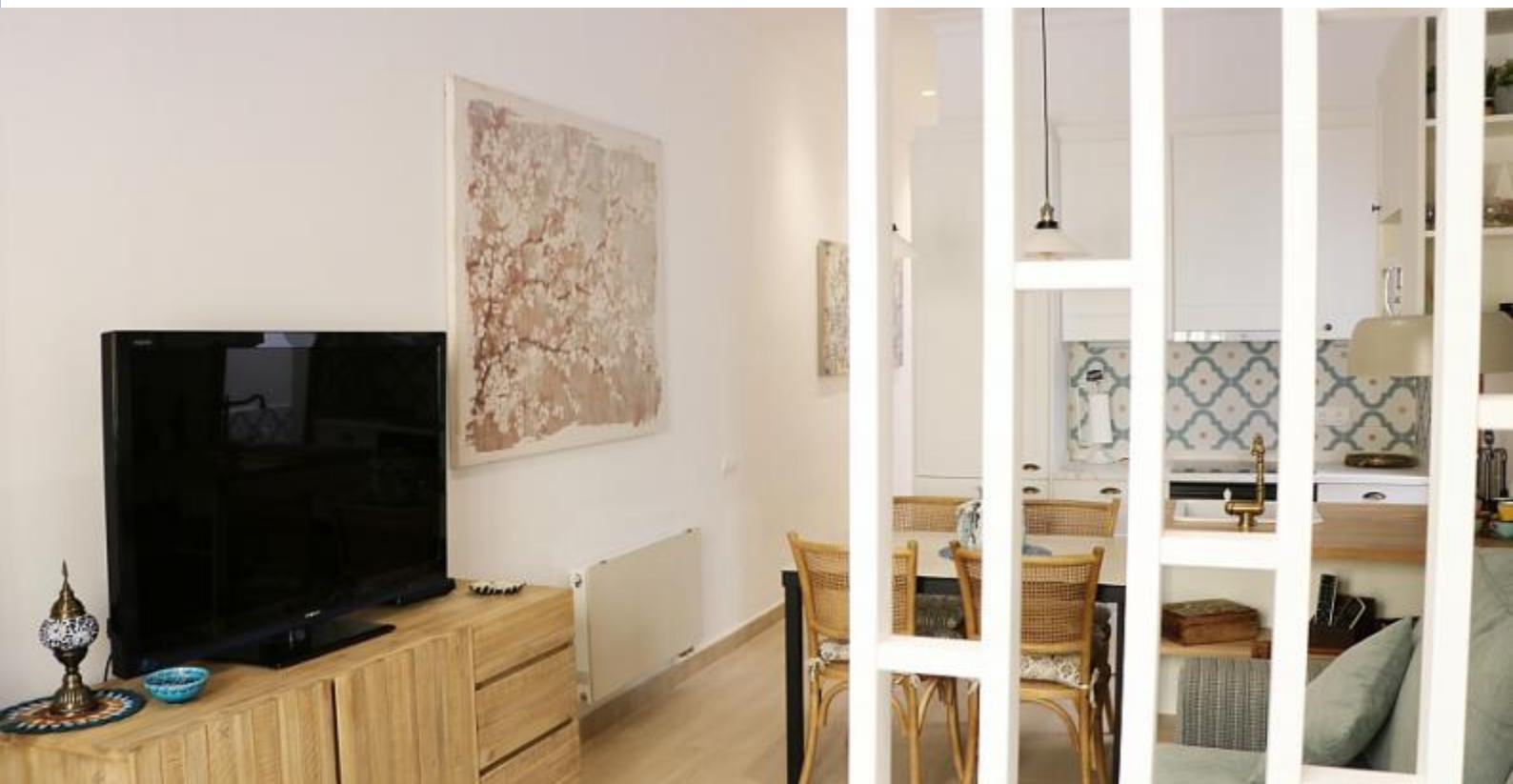




# BarcelonaHome

WISH • FIND • ENJOY

## APARTAMENTO COMPLETAMENTE NUEVO Y MODERNO CON PATIO



### Descripción

Precio / noche desde 50€

Precio / mes desde 1500€

Este agradable y confortable apartamento es perfecto para 2 a 4 personas. Le encantará este apartamento completamente renovado de 60 m2 con su luminosidad y diseño moderno. El apartamento tiene un dormitorio con cama de matrimonio y otro con 2 camas individuales con trastero. Se sentirá perfectamente cómodo en el salón con acceso directo a una cocina totalmente equipada (horno, microondas, congelador,...). Puedes disfrutar de un café Nespresso al sol en el patio de 5m2. Además, siempre se sentirá cómodo en este apartamento equipado con calefacción y aire acondicionado. Hay 2 baños, cada uno con ducha y aseo. Encontrará todo lo necesario para lavar su ropa (lavadora y secadora), así como toallas y ropa de cama. Todos los equipos son de última generación y están a la vanguardia de la tecnología.

El apartamento está situado en el típico barrio catalán de San Andrés de Palomar, a sólo 20 minutos en coche del centro de Barcelona. También puede utilizar el metro L1 desde la parada de Fabra i Puig, situada a sólo 9 minutos a pie de su alojamiento. En 28 minutos estarás en el centro de Barcelona (Universitat).

¡Sin duda, este apartamento está diseñado para ti!



## Detalles

Dirección	Calle Marques de Santillana
Tamaño	85m2
Capacidad	4
Planta	0
Habitaciones	2
Baños	2
Camas	3
Balcón	No
Licencia	

Opiniones	Excelente 9.2
€ Precio	8
🛏️ Calidad	10
📍 Localización	8
✓ Limpieza y desinfección final	10
🔑 Check in	10





---

## Alrededores

---





## Servicios

	General	Calefacción, Aire acondicionado
	Edificio	Terraza privada
	Cocina	Horno, Microondas, Cafetera, Cocina equipada, Nevera, Cocina, Máquina de Nespresso, Congelador
	Baños	Ducha
	Lavanderia	Lavadora, Ropa de cama, Toallas, Secadora
	Entretenimiento	TV, Wi-Fi GRATIS
	Servicios opcionales	Experiencia en motorsport, Parking (Usted puede solicitar estos servicios después de su reserva)



## Que debo saber

### Transfers

#### Importe pendiente

Este importe es para el propietario. En el momento de la llegada deberás abonar el importe pendiente.

#### Entradas y salidas

Entrada desde: 13:00  
Salida hasta: 10:00

#### Entrada fuera de horario

El check-in es gratuito, pero si tu llegada será fuera de este horario, hay un cargo adicional.

**Días laborales**  
18:00 - 23:00 = 30 €

#### Normas del alojamiento

No se admiten fiestas  
Prohibido fumar dentro





