



BarcelonaHome  
WISH • FIND • ENJOY

## CASA MILÀ APARTAMENTOS, BARCELONA



### Descripción

Precio / noche desde 179€

Precio / mes desde 5000€

Luminoso apartamento ubicado en finca modernista que refleja una simbiosis entre lo clásico y lo moderno, reflejado en la conservación de suelos y techos, junto a parte del mobiliario y decoración de líneas mas actuales y coloridas. La cocina esta totalmente equipada con todo lo esencial para tus vacaciones, así como de disponer de amplias y numerosas habitaciones para poder alojarse cómodamente grandes grupos o familias.

Este grandioso apartamento está localizado en uno de los distritos mas visitados de Barcelona, el Eixample. En los alrededores encontrarás numerosos restaurantes y terrazas para pasar una agradable velada o disfrutar de un relajado paseo admirando la arquitectura modernista catalana. Además, se encuentra bien conectado con metro para llegar a cualquier rincón de la ciudad en tan sólo unos minutos.



## Detalles

Dirección	Carrer de Mallorca
Tamaño	180m2
Capacidad	10
Planta	3
Habitaciones	6
Baños	2
Camas	6
Balcón	Sí
Licencia	HUTB-008475

Opiniones	Muy bueno 8.6
€ Precio	6.6
🛏 Calidad	9.4
📍 Localización	10
✓ Limpieza y desinfección final	8
🔑 Check in	9.4



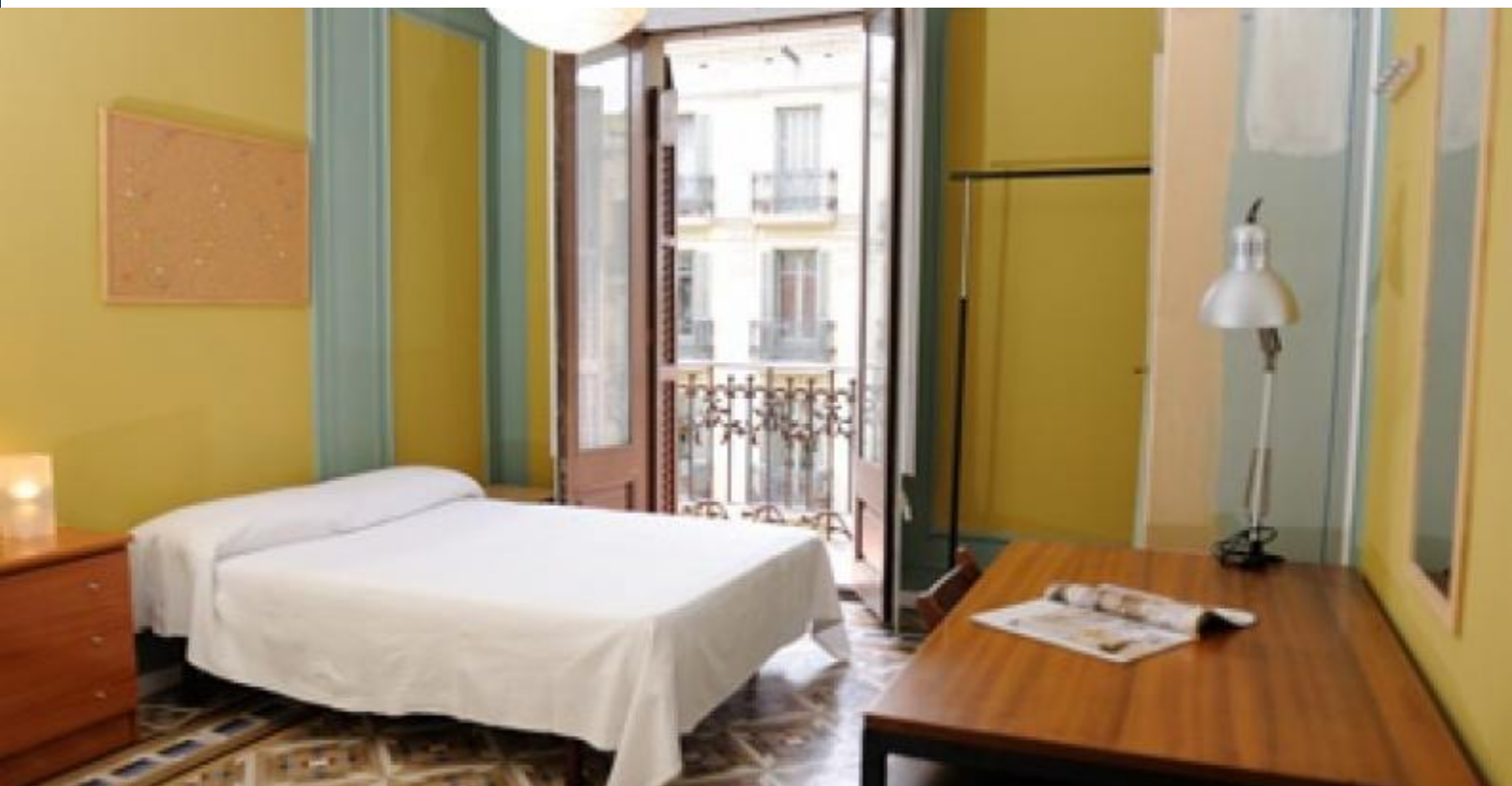
---

## Alrededores








---







## Servicios

	General	Ventilador, Calefacción, Balcón, Teléfono de incidencias 24 horas, Aceptamos mascotas
	Edificio	Ascensor, Portero, ¿Eres un grupo grande? Ofrecemos más alojamientos en este edificio!
	Cocina	Tostadora, Horno, Microondas, Cafetera, Hervidor, Cocina equipada, Nevera, Cocina, Congelador
	Baños	Secador de pelo, Bañera, Ducha, Aseo
	Lavanderia	Lavadora, Ropa de cama, Toallas
	Entretenimiento	TV, Wi-Fi GRATIS
	Servicios opcionales	



## Que debo saber

### Transfers

#### Importe pendiente

Este importe es para el propietario. En el momento de la llegada deberás abonar el importe pendiente.

#### Entradas y salidas

Entrada desde: 14:00  
Salida hasta: 12:00

#### Entrada fuera de horario

El check-in es gratuito, pero si tu llegada será fuera de este horario, hay un cargo adicional.

##### **Días laborales**

21:00 - 07:00 = 30 €

##### **Fines de semana y festivos**

20:00 - 07:00 = 30 €

#### Normas del alojamiento

No se admiten fiestas

#### Nota del propietario

El propietario requiere el 30% del precio total del alojamiento en el momento de recibir esta confirmación de reserva.

