

# BarcelonaHome

WISH • FIND • ENJOY

## TRIPLEX APARTAMENTOS EN BARCELONA



### Descripción

Precio / noche desde 156€

Precio / mes desde 2900€

Exclusivo y maravilloso triplex con una distribución de espacios amplios y con un diseño contemporáneo e innovador. En su planta intermedia se encuentra el elegante salón a doble altura, con techos altos y un mobiliario con unas líneas muy actuales, combinando perfectamente con su decoración en tonos blancos y rojos, aportando luminosidad y romanticismo. En este mismo espacio, se encuentra la preciosa cocina con un diseño elegante y moderno, que cuenta con todo lo necesario para su estancia. Uno de los dormitorios, con un interiorismo que le enamorará, cuenta con un baño en suite para su comodidad. Tanto en la planta inferior como la superior, encontrará un dormitorio dónde descansar después de un largo día.

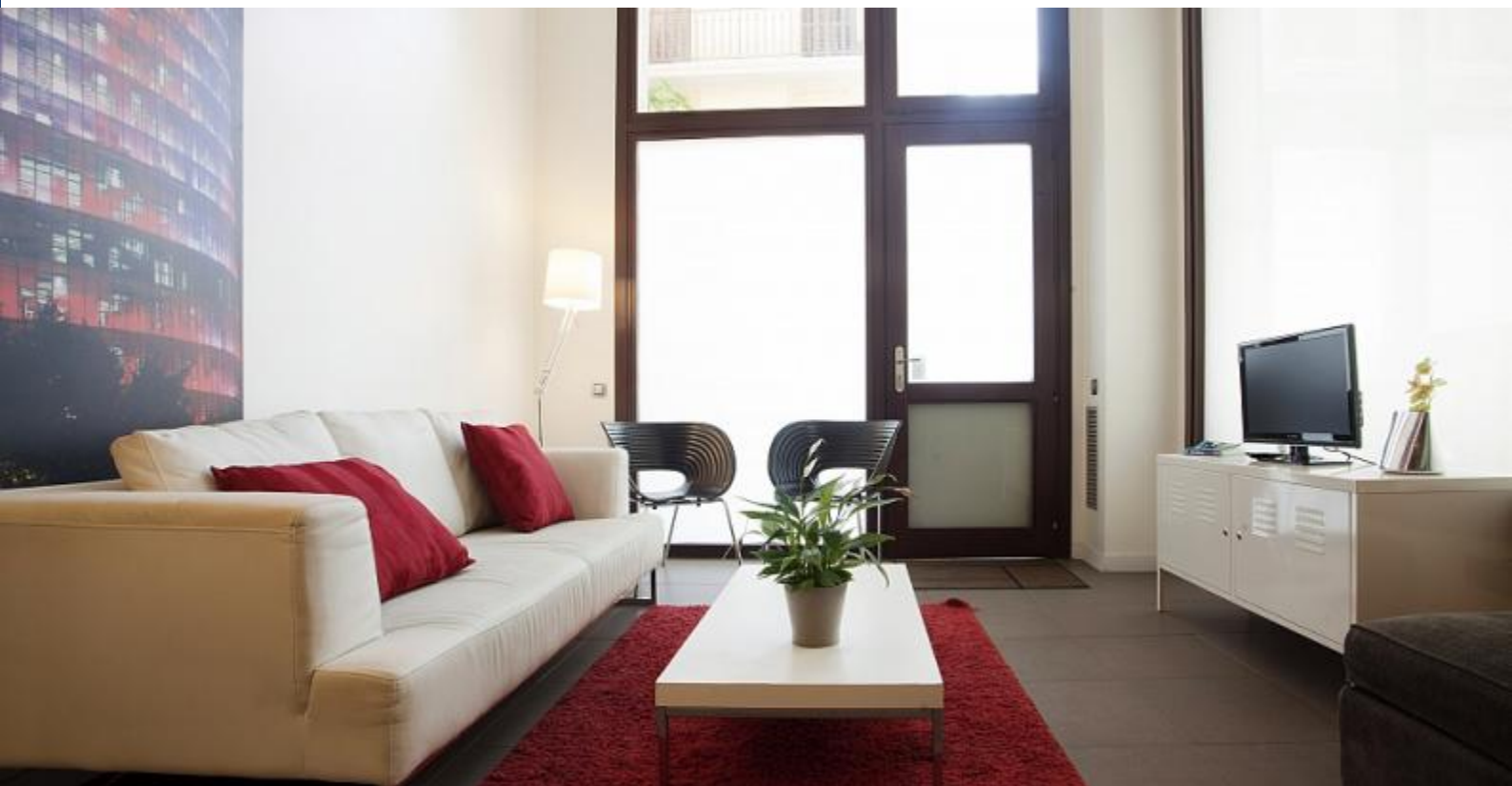
Este fantástico apartamento se encuentra en el pintoresco barrio de Poble Sec, característico por sus zonas de ocio como el Teatro Condal o la Sala Apolo, y cerca de lugares como La Rambla, el puerto o Plaza Espanya. Reserva este alojamiento y seguro repetirás la próxima vez.



## Detalles

Dirección	Carrer de Tapioles
Tamaño	150m2
Capacidad	10
Planta	0
Habitaciones	4
Baños	2
Camas	5
Balcón	No
Licencia	HUTB-001800

Opiniones	Muy bueno 8.6
€ Precio	7.4
🛏 Calidad	8
📍 Localización	10
✓ Limpieza y desinfección final	9.4
🔑 Check in	8.6



---

## Alrededores

---







## Servicios



General

Parking, Ventilador, Calefacción, Apto para discapacitados, Aire acondicionado, Teléfono de incidencias 24 horas, Parking opcional, Cuna



Edificio

Ascensor, ¿Eres un grupo grande? Ofrecemos más alojamientos en este edificio!



Cocina

Tostadora, Lavavajillas, Exprimidor, Horno, Microondas, Batidora, Cafetera, Tetera, Hervidor, Cocina equipada, Nevera, Cocina, Máquina de Nespresso, Congelador



Baños

Secador de pelo, Ducha



Lavanderia

Lavadora, Ropa de cama, Toallas, Plancha, Mantas



Entretenimiento

TV, Televisión por cable, Wi-Fi GRATIS



Servicios opcionales

Cuna  
(Usted puede solicitar estos servicios después de su reserva)



## Que debo saber

### Transfers

#### Importe pendiente

Este importe es para el propietario. En el momento de la llegada deberás abonar el importe pendiente.

#### Entradas y salidas

Entrada desde: 15:00  
Salida hasta: 11:00

#### Entrada fuera de horario

El check-in es gratuito, pero si tu llegada será fuera de este horario, hay un cargo adicional.

#### **Días laborales**

20:00 - 00:00 = 50 €

00:00 - 08:00 = 70 €

#### **Fines de semana y festivos**

20:00 - 00:00 = 50 €

00:00 - 08:00 = 70 €

#### Normas del alojamiento

No se permiten mascotas

No se admiten fiestas

Prohibido fumar dentro

Edad mínima 20 años

#### Nota del propietario

En su fecha de llegada tendrá que pagar en efectivo el impuesto de la ciudad (2,48€ por persona, por noche)





