

BarcelonaHome

WISH • FIND • ENJOY

WOHNUNG MIT BALKON IN SAGRADA FAMILIA



Beschreibung

Preis / Nacht ab 273€

Preis / Monat ab 2100€

Diese Wohnung eignet sich perfekt für Gruppen und befindet sich im Eixample neben Gaudis Meisterwerk: die Sagrada Familia. Die Lage ist perfekt für Besucher der Stadt, da sich die Wohnung in einer sehr ruhigen und sehr freundlich Gegend befindet und dennoch sehr zentral ist. Das Apartment befindet sich in unmittelbarer Nähe einer U-Bahn-Station, somit können Sie bequem und einfach alle wichtigen Punkte der Stadt erreichen: Paseo de Gracia, La Rambla und vieles mehr.

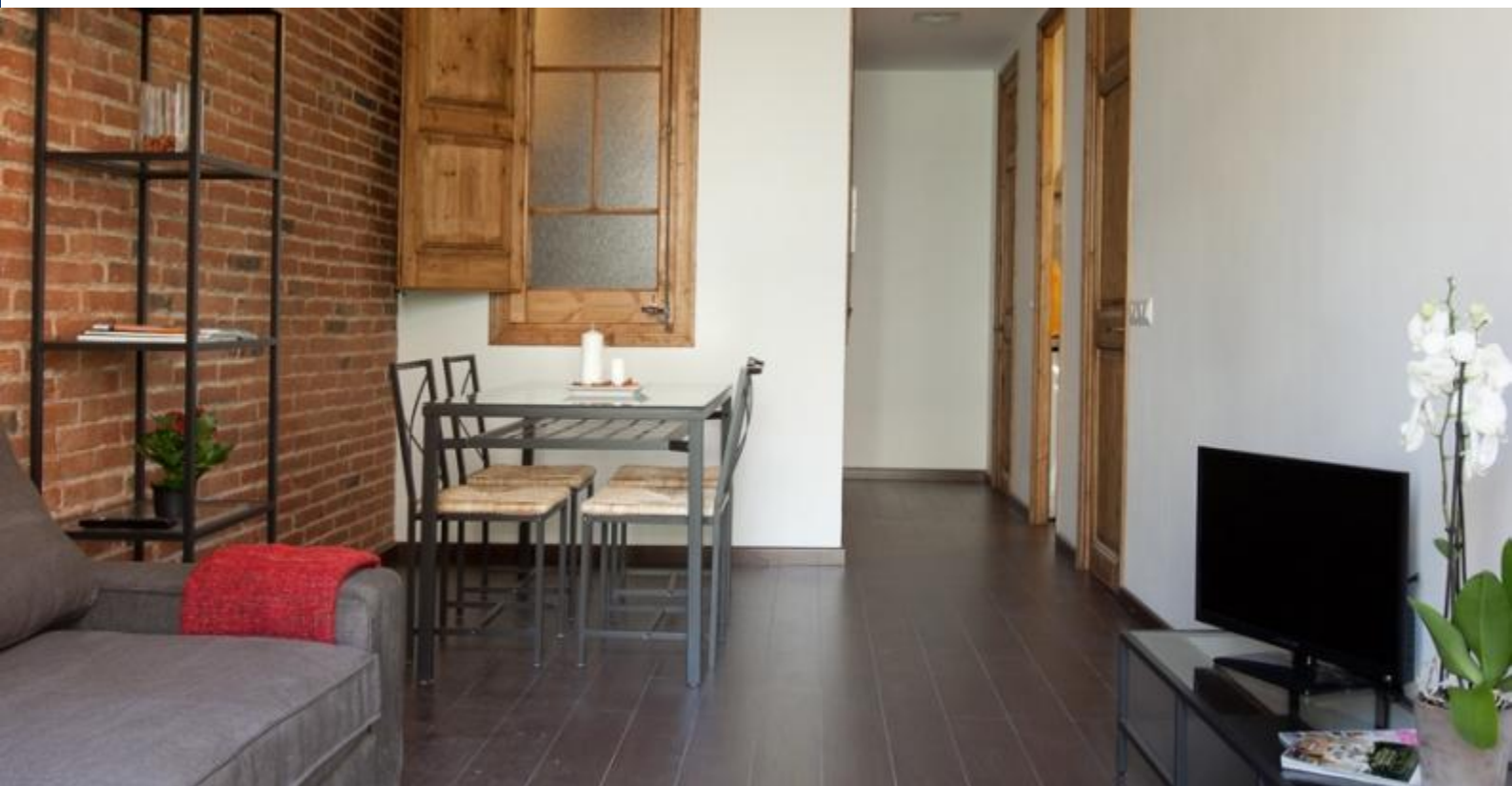
Die Wohnung ist sehr modern und mit exquisiter, komfortabler Möblierung eingerichtet geworden. Das Wohnzimmer ist der ideale Raum, um nach einem anstrengenden Tag gemeinsam den Abend zu genießen. Des Weiteren bietet ein Essbereich genug Platz um seine Mahlzeiten zu sich zu nehmen. Die Küche ist voll ausgestattet und als besonderes Extra gibt es auch einen Balkon. In diesem Gebäude befinden sich mehrere Ferienwohnungen mit den gleichen Eigenschaften, sodass hier problemlos eine große Gruppe untergebracht werden kann.



Details

Adresse	Carrer de Sicília
Wohnfläche	45m2
Kapazität	6
Stockwerk	6
Schlafzimmer	2
Badezimmer	1
Betten	4
Balkon	Ja
Lizenz	HUTB-001915

Bewertungen	Sehr gut 8.8
€ Preis	7
🛏️ Qualität	9
📍 Lage	9
🧼 Endreinigung und Desinfektion	9.4
🔑 Check-in	9.6



Nähere Umgebung





Dienstleistungen

	Allgemein	Heizung, Klimaanlage, Balkon, Kinderwiege
	Gebäude	Aufzug, Sind Sie eine große Gruppe? Wir bieten mehrere Unterkuenfte in dieser Immobilie.
	Küche	Toaster, Ofen, Mikrowelle, Kaffeemaschine, Wasserkocher, Besteck, Kühlschrank, Herd
	Badezimmer	Dusche
	Waschraum	Waschmaschine, Bettwäsche, Handtücher, Bügeleisen, Bettdecken
	Entertainment	Fernseher, WLAN GRATIS
	Zusätzliche Dienstleistungen	



Hausordnung

Transfers

verbleibender Betrag

Dieser Betrag ist für den Besitzer. Bei Ihrer Ankunft werden Sie gefragt, wie Sie den ausstehenden Betrag zahlen möchten.

Check-in und Check-out

Check-in ab: 14:00
Check-out bis: 11:00

Späterer Check-In

Während der Öffnungszeiten ist der Check-in kostenfrei: von 13:00 bis 18:30 Uhr. Wenn Ihre Ankunftszeit außerhalb dieser Zeiten liegt, wird ein Aufpreis erhoben.

Wochentage

20:00 - 00:00 = 30 €

00:00 weiter = 50 €

Wochenende und Feiertage

14:00 - 00:00 = 30 €

00:00 weiter = 50 €

Hausregeln:

Haustiere sind nicht erlaubt
Partys sind nicht erlaubt
Rauchen im Haus verboten

Bemerkungen des Besitzers

Mindestalter 25 Jahre.



