

# BarcelonaHome

WISH • FIND • ENJOY

## WOHNUNG MIT GROßER TERRASSE IN SAGRADA FAMILIA



### Beschreibung

Preis / Nacht ab 290€

Preis / Monat ab 3150€

Dieses moderne Apartment bietet Komfort und Bequemlichkeit, um das Beste aus Ihrem Urlaub zu genießen. Es ist eine gemütliche, offene und geräumig, ideal für Familie oder Freunde Platz. Seine herrliche Licht und moderner Einrichtung verschönern diesen angenehmen Raum, komplett ausgestattet. Das Anwesen verfügt über eine große Terrasse, ein idealer Ort, um Sommerabende genießen.

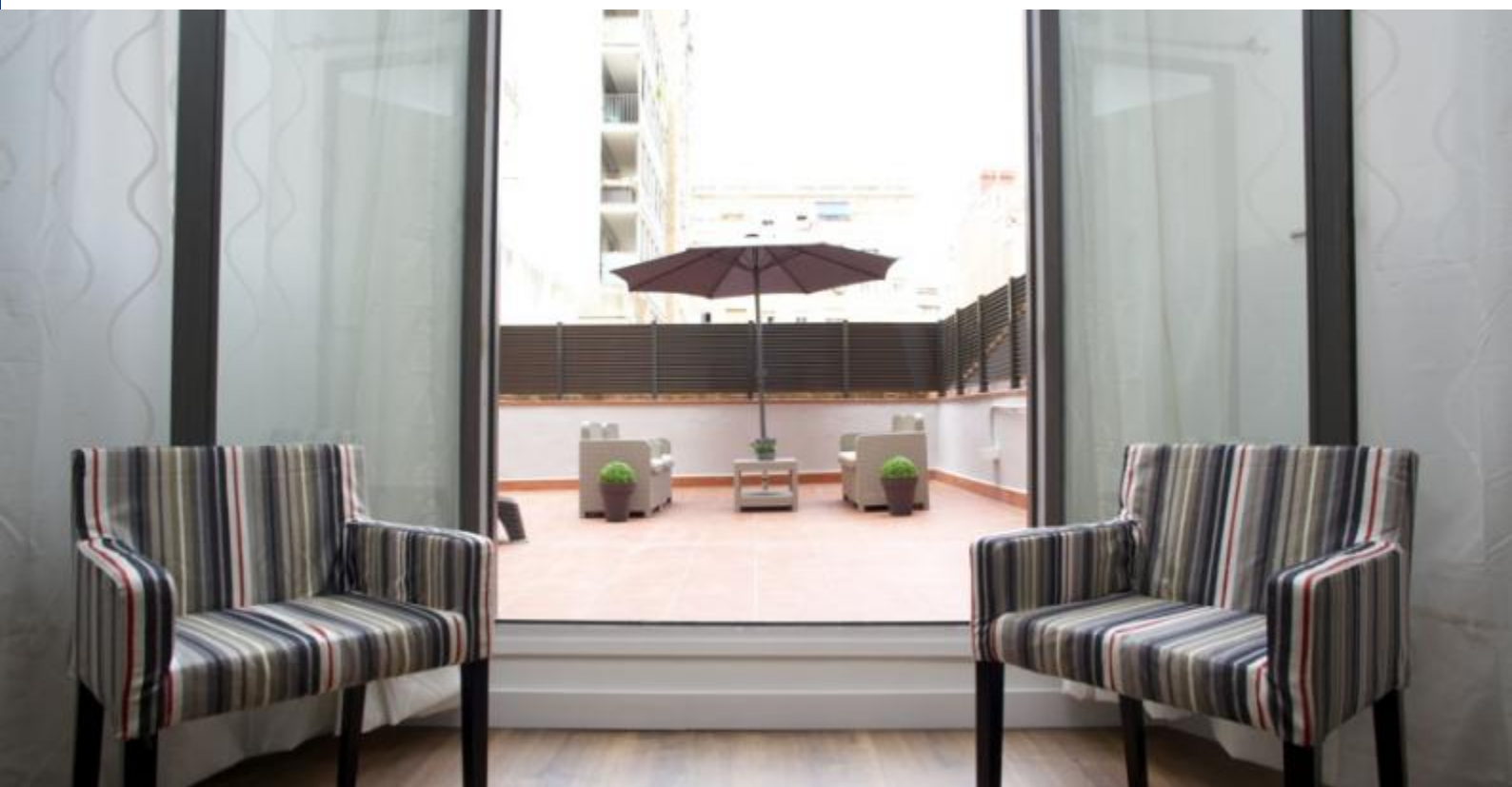
Wenn nach der Faust auf den aufregenden Straßen von Barcelona, die am Abend zu entspannen möchten, ist dies die ideale Wohnung für Sie. Die Wohnung, in der Nähe der Sagrada Familia entfernt, hilft Ihnen, zu erholen notwendig, weiter die Stadt zu erkunden, die am nächsten Tag Kräfte. Die Gegend ist sehr ruhig und bietet alle Annehmlichkeiten, damit Sie sich wie zu Hause fühlen. Darüber hinaus wird die Metro-Linie 2 Sie wieder eine Verbindung mit dem Rhythmus von Barcelona.



## Details

Adresse	Carrer de Sardenya
Wohnfläche	75m2
Kapazität	6
Stockwerk	0
Schlafzimmer	3
Badezimmer	2
Betten	5
Balkon	Nein
Lizenz	HUTB-009983

Bewertungen	Sehr gut 7.4
€ Preis	6.6
🛏️ Qualität	8
📍 Lage	7.4
🧼 Endreinigung und Desinfektion	8
🔑 Check-in	7.4

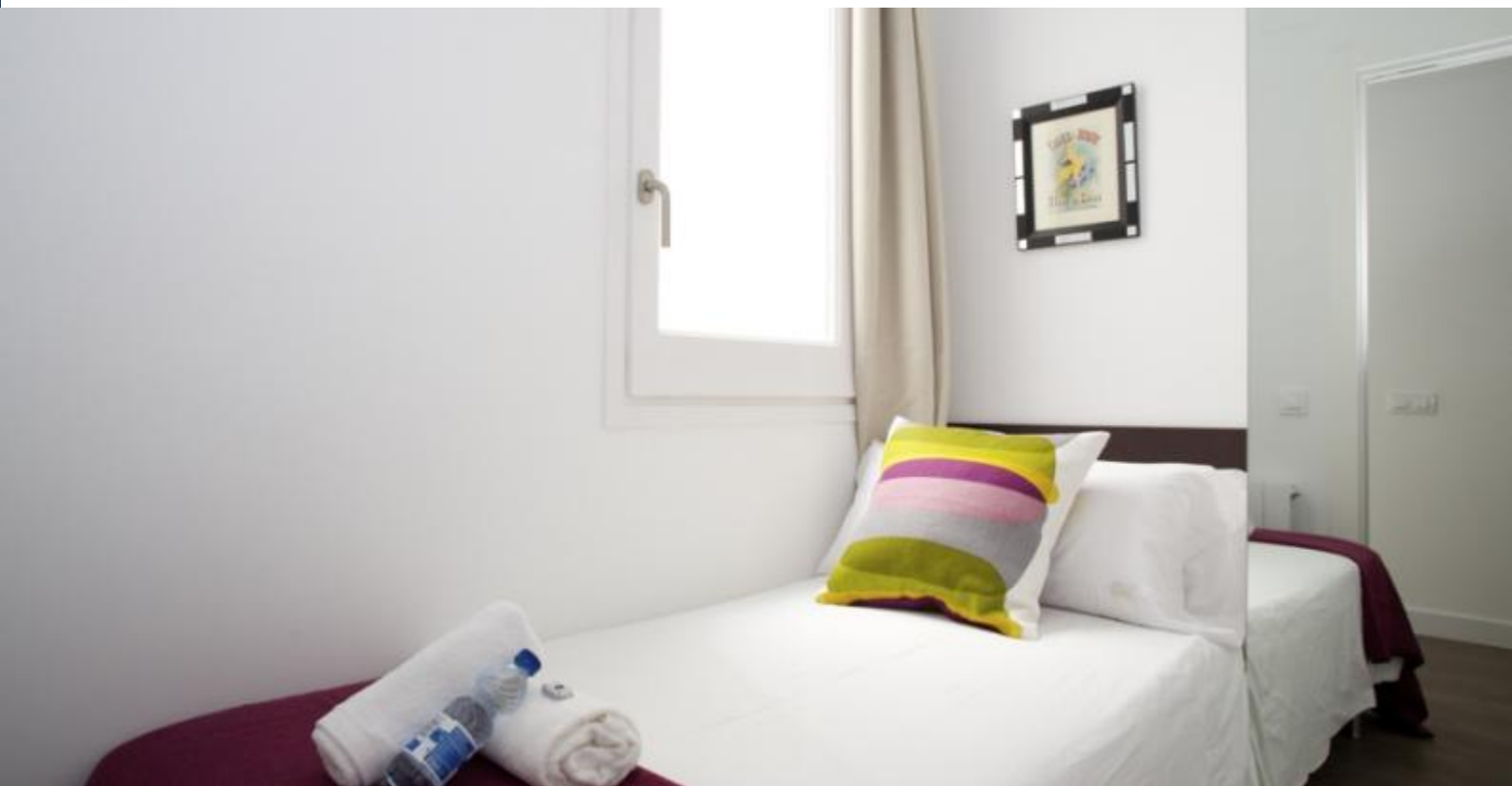


---






## Nähere Umgebung

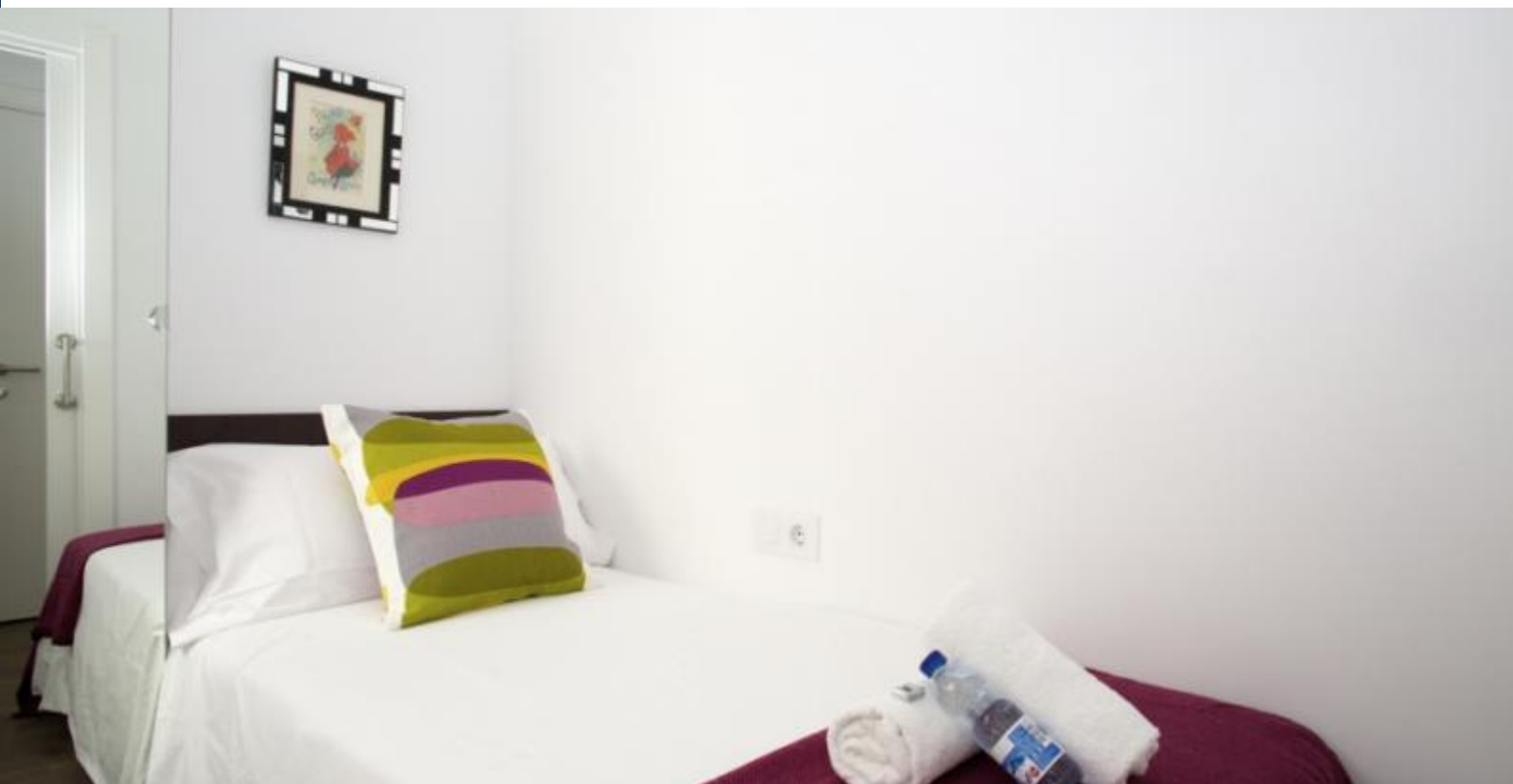
---





## Dienstleistungen

	Allgemein	Heizung, Klimaanlage, 24h-Notruftelefon
	Gebäude	Aufzug, Private Terrasse, Sind Sie eine große Gruppe? Wir bieten mehrere Unterkuenfte in dieser Immobilie.
	Küche	Toaster, Spülmaschine, Ofen, Mikrowelle, Kaffeemaschine, Teekanne, Wasserkocher, Besteck, Kühlschrank, Herd, Nespresso-Maschine, Gefrierfach
	Badezimmer	Föhn, Dusche
	Waschraum	Waschmaschine, Bettwäsche, Handtücher, Bügeleisen, Bettdecken
	Entertainment	Fernseher, WLAN GRATIS
	Zusätzliche Dienstleistungen	



## Hausordnung

### Transfers

verbleibender Betrag

Dieser Betrag ist für den Besitzer. Bei Ihrer Ankunft werden Sie gefragt, wie Sie den ausstehenden Betrag zahlen möchten.

Check-in und Check-out

Check-in ab: 11:00  
Check-out bis: 11:00

Späterer Check-In

Während der Öffnungszeiten ist der Check-in kostenfrei: von 13:00 bis 18:30 Uhr. Wenn Ihre Ankunftszeit außerhalb dieser Zeiten liegt, wird ein Aufpreis erhoben.

**Wochentage**

23:00 - 01:00 = 30 €

01:00 - 02:00 = 50 €

**Wochenende und Feiertage**

23:00 - 01:00 = 30 €

01:00 - 02:00 = 50 €

Hausregeln:

Haustiere sind nicht erlaubt  
Partys sind nicht erlaubt  
Rauchen im Haus verboten

## Bemerkungen des Besitzers

Wir berechnen 50% des Mietpreises innerhalb von 48 Stunden. Allerdings, wenn die Vorauszahlung nicht in der Lage ist, für die Stornierung zu berechnen wird kommunizieren.

- 7 Tage vor der Ankunft der Kunden, machen wir eine vorherige Genehmigung auf Ihrer Karte 50% des Mietpreises.

- Wenn der Kunde beschließt, die Reservierung 7 Tage vor Anreise stornieren in jedem Fall werden wir die Vorauszahlung von 50% zurückerstatten, wenn die Stornierung in weniger als 7 Tagen durchgeführt werden, werden die gesamten Reservierungskosten berechnet.





